



CMAK

Elektrikli Çelik halatlı Vinçler



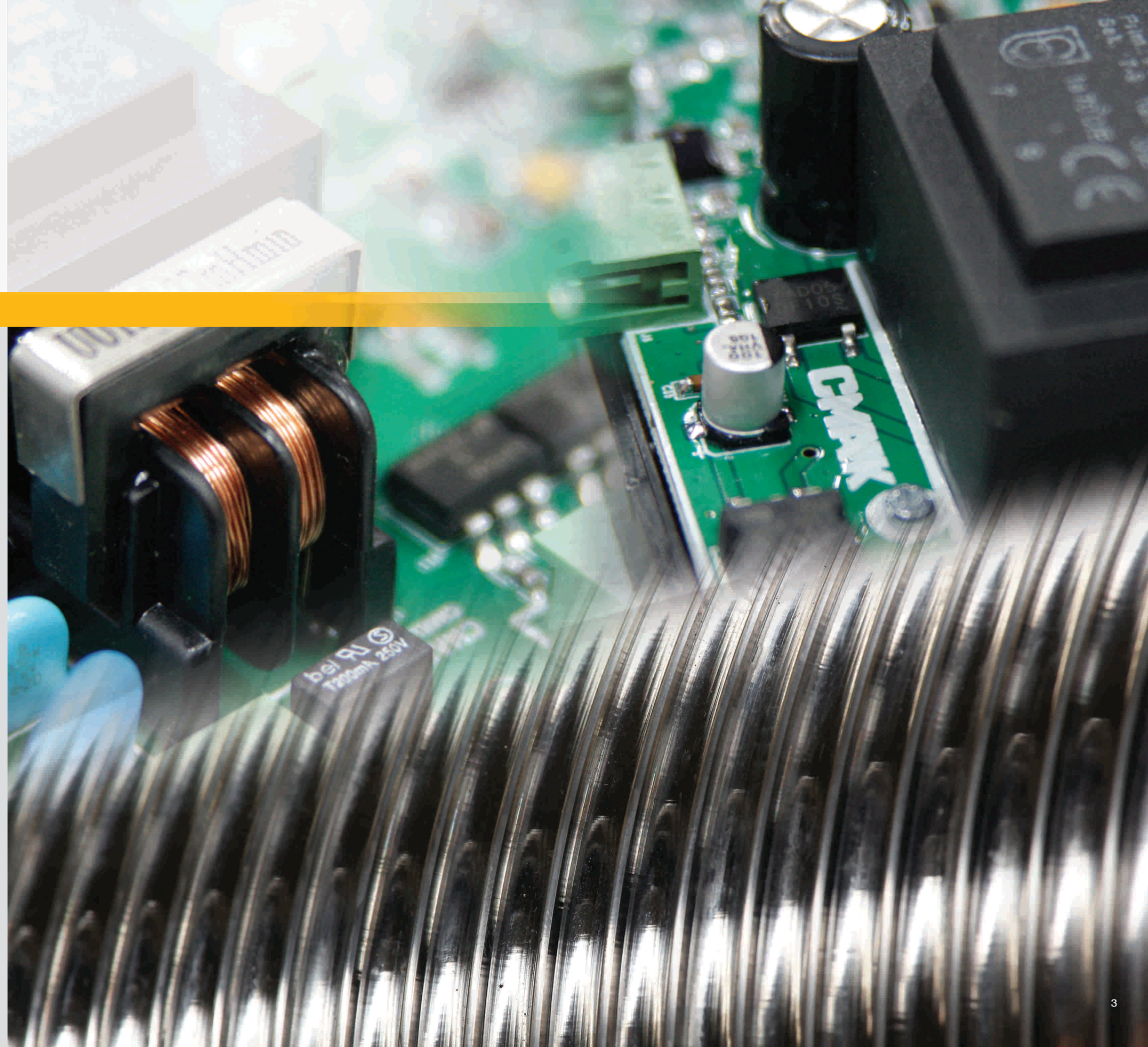
CM1 - CM2 - CM3 - CM4

Çakmak Vinç San.ve Tic. A.Ş.
www.cmak.com.tr
info@cmak.com.tr
Tel: 0264 654 5959 Faks: 0264 654 5747





Teknolojiye hoş geldiniz



Güvenilirlik ve dayanıklılık sağlayan,
sürekli geniş Ar-Ge ile sağlam ve kaliteli bir tasarım
olarak ortaya çıkan CM serisi elektrikli vinçler ile
standartlarınızı yükseltin.

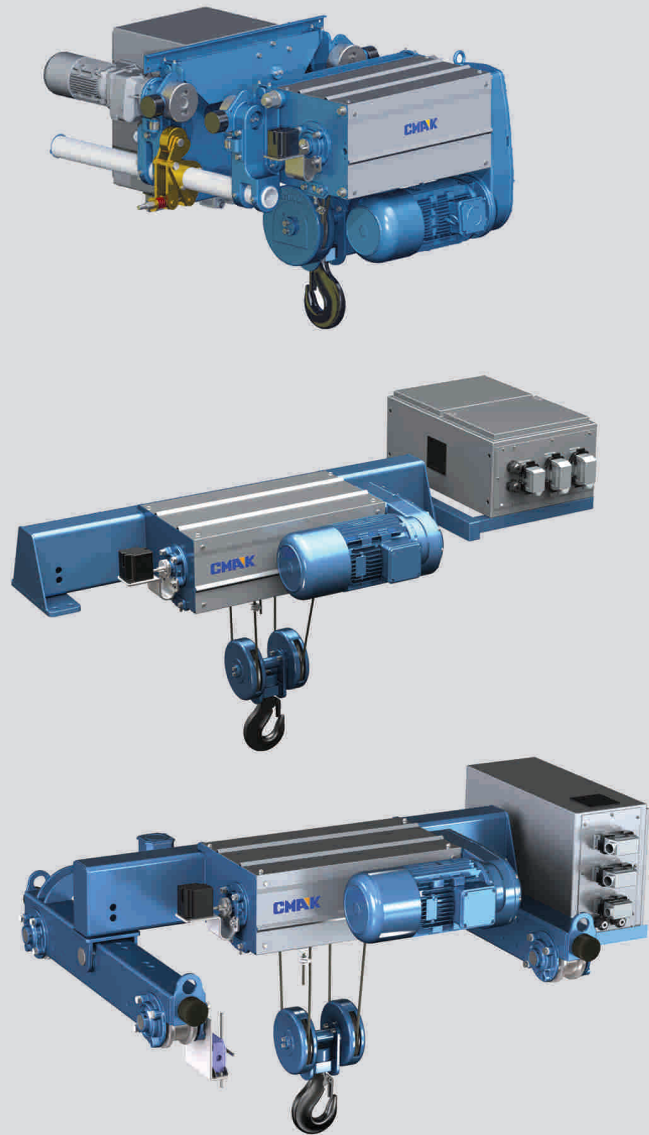


Avantajlar

Teknik Özellikler

HoistSense

Vinç Kitleri





Sağlam Dizayn

KOLAY BAKIM

CM serisi vinçler kaynak konstrüksiyonu sayesinde, yanlış kullanımda dahi çok daha uzun süre hizmet vermeye devam eder.

Elektrik mekanizmasında herhangi bir arıza meydana geldiğinde, parça ana gövdeden ayrılabilir, yere indirilip kolayca bakımı yapılabilir. CM elektrik sistemi yapısı ile "tak, çıkar" mantığı üzerine dizayn edilmiştir.



Uzun Ömürlü Ürün

VİNÇ KORUMA SİSTEMİ

CM Serisi vinçler PTC, Termik, faz koruma, acil durum, üst ve alt kanca limiti ve aşırı yük koruma sistemleri ile donatılmış olup, CE ve FEM normlarına tamamiyle uyumludur. Bu sayede CM serisi elektrikli vinçler son derece güvenli çalışma sağlarlar.



Asgari Servis İhtiyacı

UZUN SERVİS ÖMRÜ

CM Serisi vinçler uzun yıllarca, ağır şartlarda kullanıma göre dizayn edilmiştir. Servis ihtiyacını asgariye indiren yapısı ile bakım masraflarınızı düşürür.



Alt ve Üst Tek Kademeli Limit Switch

DAYANIKLI LİMİTLER

Kancanın hem aşağı hem de yukarı limitleri önceden veya daha sonradan kolaylıkla ayarlanabilir. Üst veya alt limitlere yaklaştığında, kaldırma motoru otomatik olarak durdurulur. Bu sayede çok daha güvenli ve hatasız kullanım olanağı sunar.



Güvenli Kullanım

ACİL DURUM SİSTEMİ

Herhangi bir acil durumda kullanıcı tarafından kumanda pendantının altındaki acil durum tuşu ile makinadaki enerji alan birimlerin tamamı durdurulur. Şebeke elektriğinden kaynaklanan bir problem olduğunda CM serisi vinçler, üzerindeki elektronik mekanizmalara zarar gelmemesi için otomatik olarak besleme elektriği kesilir.



Kullanıcı Sağlığı

DÜŞÜK VOLTAJ KONTROL

CM serisi vinçlerde standart olarak kumanda voltajı 48 V'dir. Herhangi bir şekilde kumandanın hasar görerek izolasyon problemi oluşma ihtimaline karşı, operatörün elinin temas ettiği kumandada düşük voltajlı enerji gezer.



**Aşırı Yük Switchi****GÜVENİLİR YÜK LİMİTİ**

CM Serisi elektrikli vinçlerde standart olarak aşırı yük switchi mevcuttur. Önceden ayarlanan değerleri göz önünde bulundurarak, aşırı yük switch'i nominal yükün üzerinde bir yük kaldırılması durumunda kaldırma operasyonunu durdurarak makineye, sisteme ve en önemlisi binanıza önceden ön görülmemiş yüklerin gelmesini engelleyerek daha sağlıklı çalışma sağlar.

**Halat Kılavuzu****DAYANIKLI HALAT KLAVUZU**

CM serisi için özel dizayn edilmiş olan sifero döküm halat kılavuzları ile halatın tambura düzgünce sarımı sağlanırken operatör hatalarından kaynaklanan halat kılavuzu kırılmaları minimuma indirgenir.

**GTS başlık ve Mafsal****GTS TİPİ YÜRÜYÜŞ MEKANİZMASI**

CM serisi elektrik vinçlerde, yürüyüşlerin tamamı tekerlek göbeklerinden tahrikli olmasının yanında yürüyüş mekanizması gövdeye bir taraftan mafsalı bağlıdır. Bu sayede tüm tekerleklerin ray ile pozitif teması sağlanırken, arıza ve eskime asgari seviyede tutulur.

**Manuel Fren Açıcı****GÜVENLİ YÜK İNDİRME**

CM Serisi vinçlerde kaldırma motoruna akuple edilmiş manuel fren açıcı sayesinde ani elektrik kesintilerinde yükünüzün kolaylıkla ve güvenle yere indirilmesi sağlanır ve bir çok iş kazasının önüne geçilmiş olur.

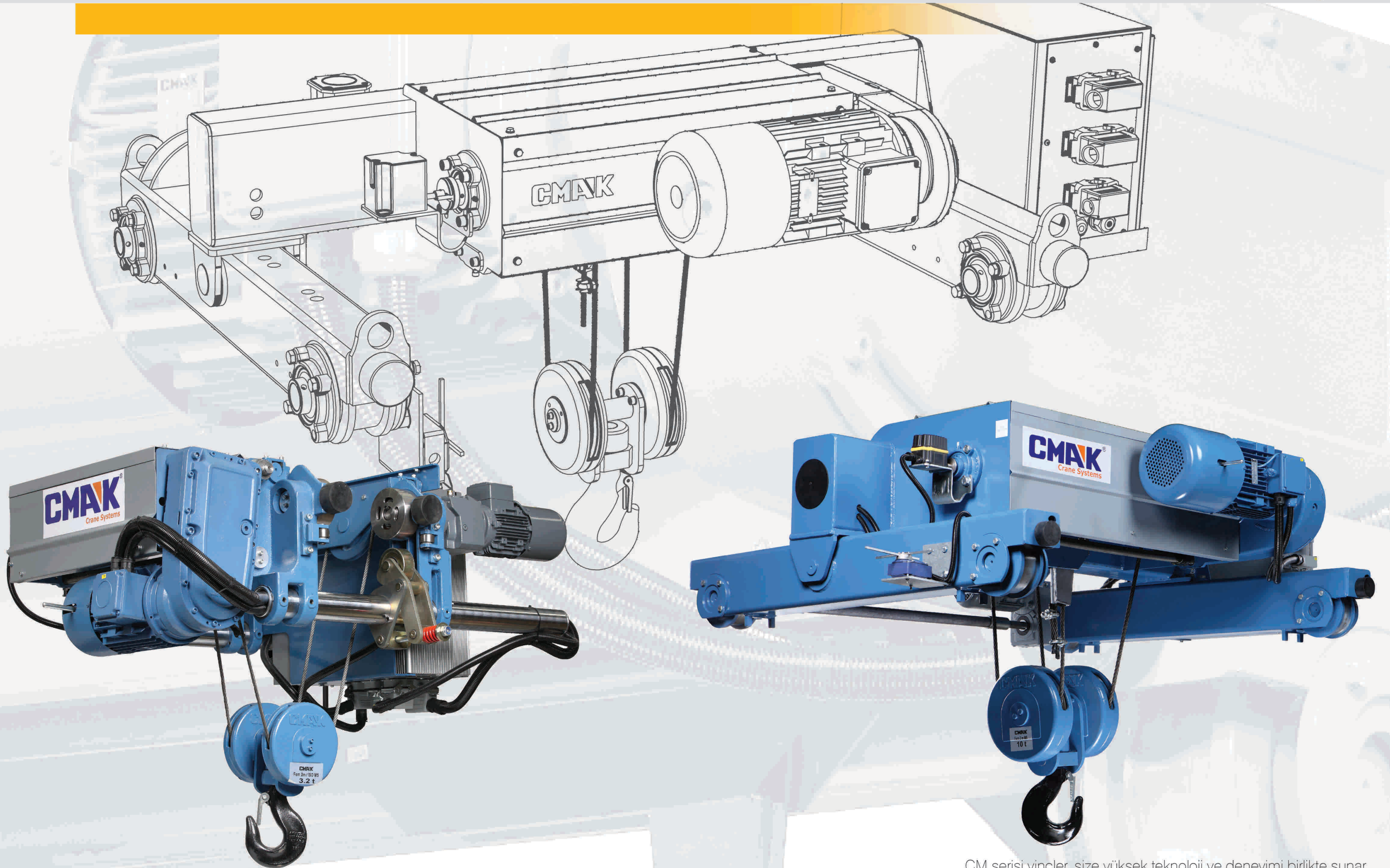
**Yüksek Kopma Dayanımlı Halat****UZUN ÖMÜRLÜ HALAT**

CM serisi elektrikli halatlı vinçler, yüksek kopma dayanımlı çelik halatla donatılmıştır. Bu sayede yüksek dayanımının yanında, değiştirilmesi gerektiğinde çok daha az maliyet oluşturur.

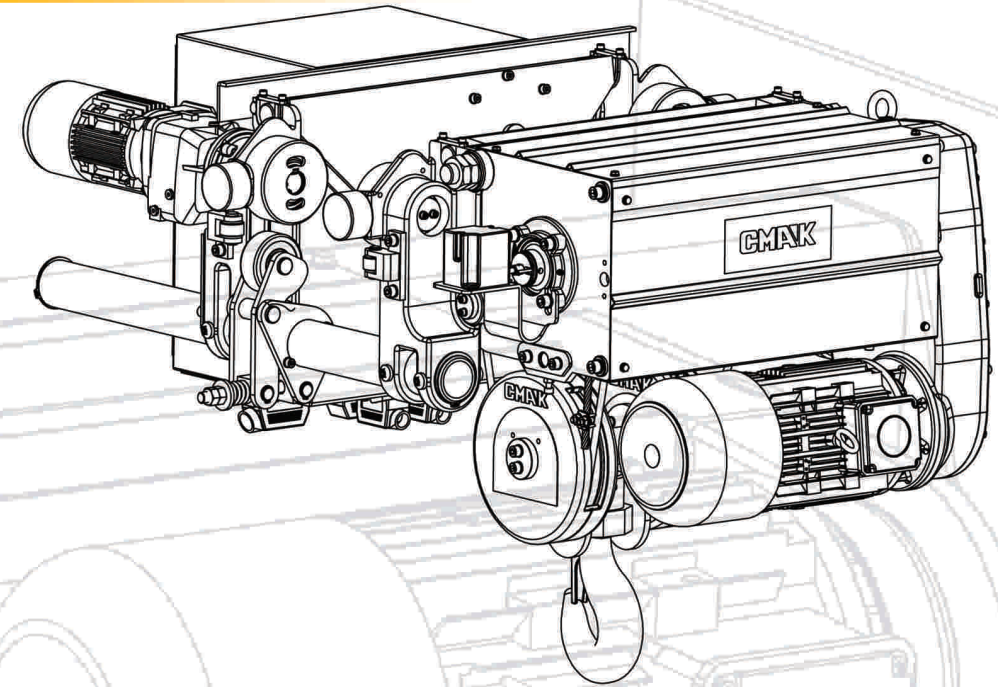
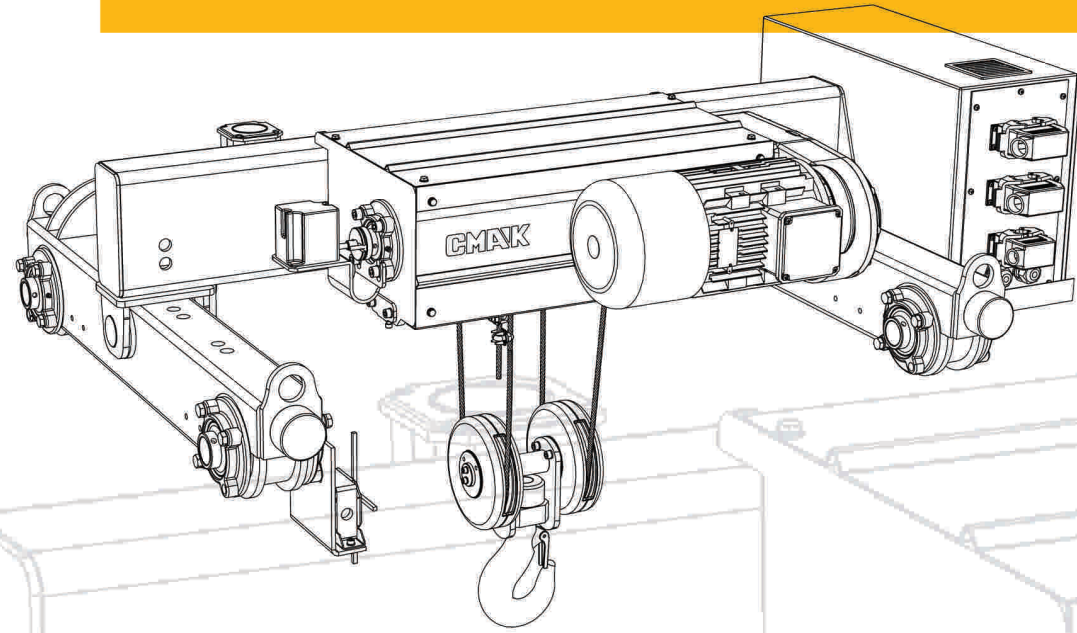
**Yüksek Randımanlı Kaldırma Motoru****YÜKSEK RANDIMANLI KALDIRMA MOTORU**

CM serisi ağır kullanıma uygun, enerji tasarrufu sağlayan 3000 çıkış devirli kaldırma motorları ile donatılmıştır.



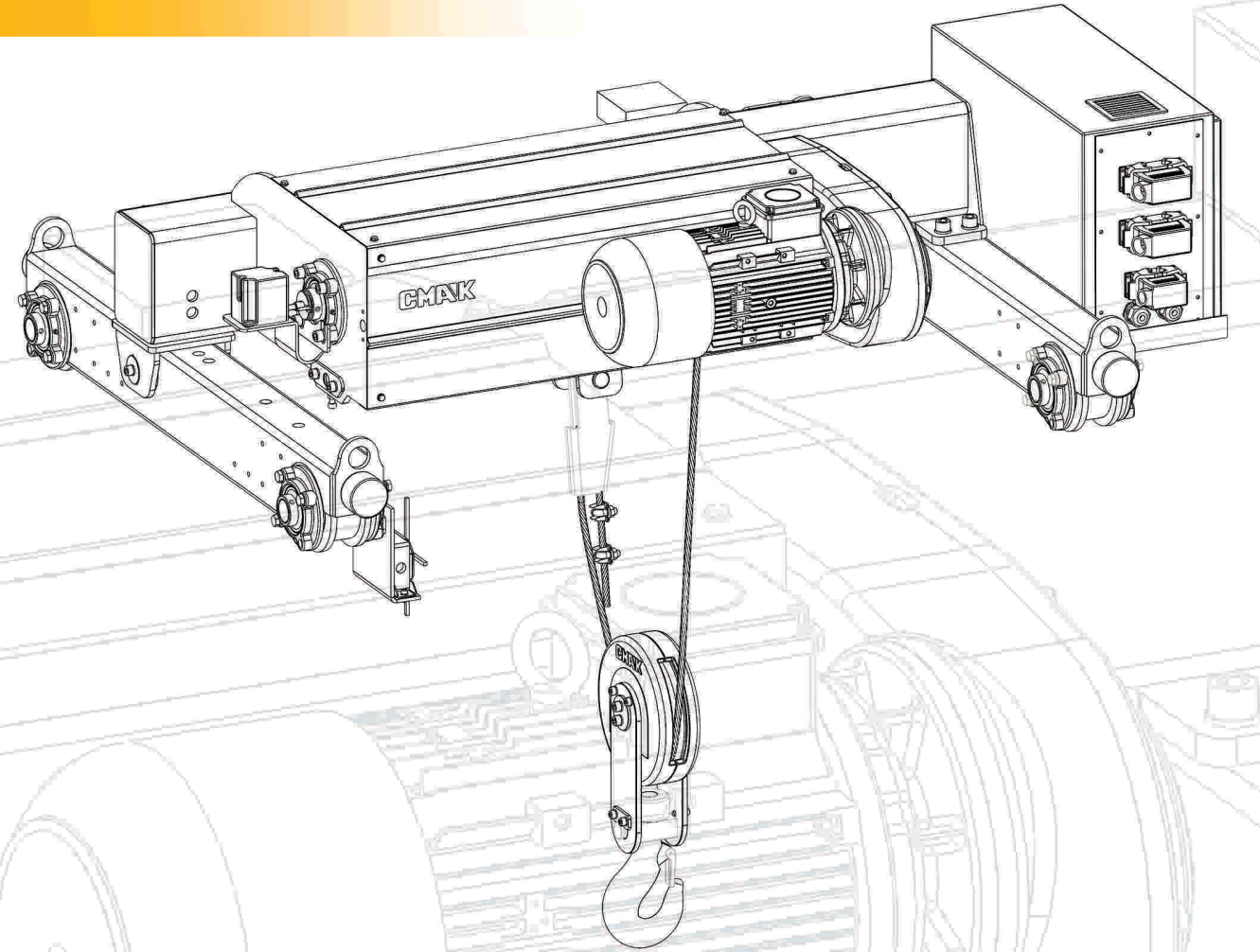
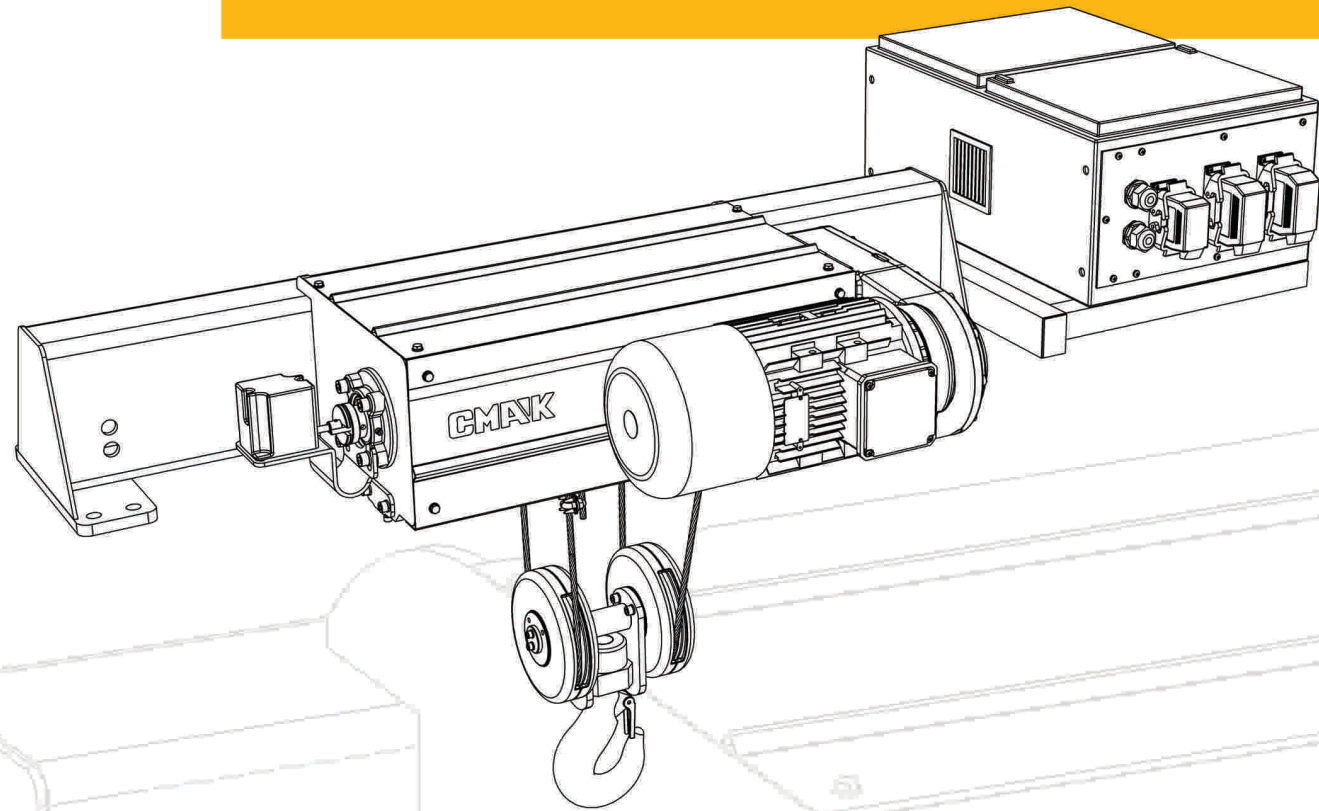


CM serisi vinçler, size yüksek teknoloji ve deneyimi birlikte sunar.



Kapasite	Kaldırma Yüksekliği	Kaldırma Hızı		Araba Hızı			FEM	ISO	Tip	Araba Tipi			
		Yavaş m/dak	Nominal m/dak	Yavaş/min	Nominal m/dak	Ultraspeed m/dak				(S)	(M)	(D)	Gerçek Dik Kaldırma Özelliği
630	24,0	3,85	15,4	4	16	24	3m	M6	CM1 L24.11.A	●	●	●	○
	36,0								CM1 L36.11.A	●	●	●	○
	48,0								CM1 L48.11.A	●	●	●	○
800	24,0	3,85	15,4	4	16	24	2m	M5	CM1 L24.11.B	●	●	●	○
	36,0								CM1 L36.11.B	●	●	●	○
	48,0								CM1 L48.11.B	●	●	●	○
1000	12,0	1,92	7,7	4	16	24	3m	M6	CM1 L12.21.A	●	●	●	○
	18,0								CM1 L18.21.A	●	●	●	○
	24,0								CM1 L24.21.A	●	●	●	○
1250	12,0	1,92	7,7	4	16	24	3m	M6	CM1 L12.21.B	●	●	●	○
	18,0								CM1 L18.21.B	●	●	●	○
	24,0								CM1 L24.21.B	●	●	●	○
1600	12,0	1,92	7,7	4	16	24	2m	M5	CM1 L12.21.C	●	●	●	○
	18,0								CM1 L18.21.C	●	●	●	○
	24,0								CM1 L24.21.C	●	●	●	○
	24,0	CM2 L24.11.A	●	●	●	○							
	36,0	2,77	16,6	4	16	24	1Am	M4	CM2 L36.11.A	●	●	●	○
48,0	CM2 L48.11.A	●	●	●	○								
2000	6,0	0,96	3,85	4	16	24	3m	M6	CM1 L06.41.A	●	●	●	○
	9,0								CM1 L09.41.A	●	●	●	○
	12,0								CM1 L12.41.A	●	●	●	○
	12,0	CM2 L12.11.A	●	●	●	○							
	18,0	1,4	8,3	4	16	24	3m	M6	CM2 L18.11.A	●	●	●	○
24,0	CM2 L24.11.A	●	●	●	○								
2500	6,0	0,96	3,85	4	16	24	3m	M6	CM1 L06.41.B	●	●	●	○
	9,0								CM1 L09.41.B	●	●	●	○
	12,0								CM1 L12.41.B	●	●	●	○
	12,0	CM2 L12.21.B	●	●	●	○							
	18,0	1,4	8,3	4	16	24	2m	M5	CM2 L18.21.B	●	●	●	○
	24,0	CM2 L24.21.B	●	●	●	○							
	24,0	CM3 L24.11.A	●	●	●	○							
36,0	2,7	16	4	16	24	2m	M5	CM3 L36.11.A	●	●	●	○	
48,0	CM3 L48.11.A	●	●	●	○								

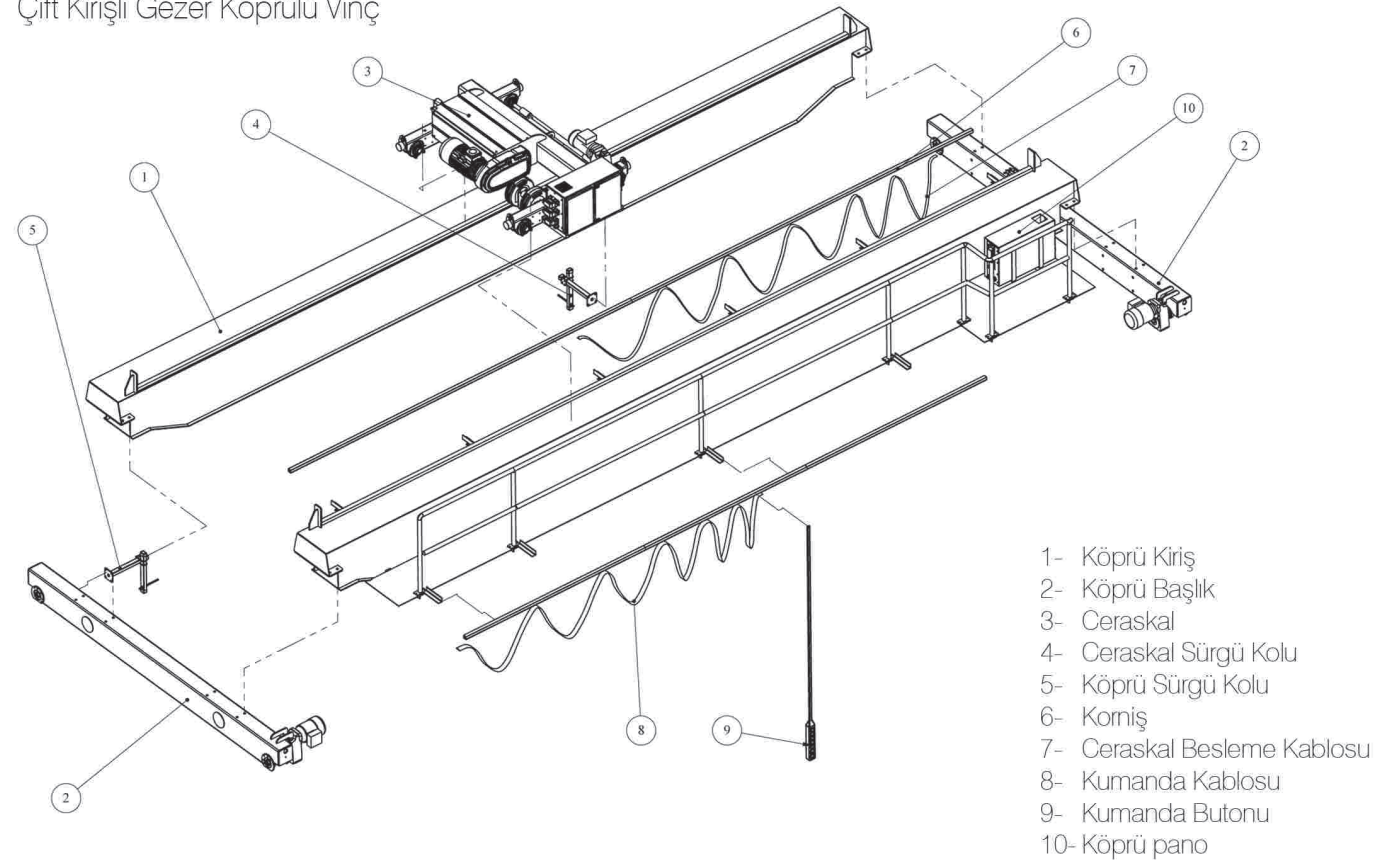
Kapasite	Kaldırma Yüksekliği	Kaldırma Hızı		Araba Hızı			FEM	ISO	Tip	Araba Tipi			
		Yavaş m/dak	Nominal m/dak	Yavaş/min	Nominal m/dak	Ultraspeed m/dak				(S)	(M)	(D)	Gerçek Dik Kaldırma Özelliği
3200	6,0	0,96	3,85	4	16	24	2m	M5	CM1 L06.41.C	●	●	●	○
	9,0								CM1 L09.41.C	●	●	●	○
	12,0								CM1 L12.41.C	●	●	●	○
	12,0	CM2 L12.21.C	●	●	●	○							
	18,0	1,4	8,3	4	16	24	1Am	M4	CM2 L18.21.C	●	●	●	○
	24,0	CM2 L24.21.C	●	●	●	○							
	24,0	CM3 L24.11.B	●	●	●	○							
4000	12,0	2,7	16	4	16	24	1Am	M4	CM3 L36.11.B	●	●	●	○
	18,0								CM3 L48.11.B	●	●	●	○
	24,0								CM1 L04.61.A	●	●	●	○
	6,0	0,64	2,56	4	16	24	2m	M5	CM1 L06.61.A	●	●	●	○
	8,0	CM1 L08.61.A	●	●	●	○							
5000	6,0	0,7	4	4	16	24	3m	M6	CM2 L06.41.A	●	●	●	○
	9,0								CM2 L09.41.A	●	●	●	○
	12,0								CM2 L12.41.A	●	●	●	○
	12,0	CM3 L12.21.A	●	●	●	○							
	18,0	1,3	8	4	16	24	3m	M6	CM3 L18.21.A	●	●	●	○
	24,0	CM3 L24.21.A	●	●	●	○							
	4,0	0,64	2,56	4	16	24	1Am	M4	CM1 L04.61.B	●	●	●	○
6,0	CM1 L06.61.B								●	●	●	○	
8,0	CM1 L08.61.B								●	●	●	○	
5000	6,0	0,7	4	4	16	24	2m	M5	CM2 L06.41.B	●	●	●	○
	9,0								CM2 L09.41.B	●	●	●	○
	12,0								CM2 L12.41.B	●	●	●	○
	12,0	CM3 L12.21.B	●	●	●	○							
	18,0	1,3	8	4	16	24	2m	M5	CM3 L18.21.B	●	●	●	○
	24,0	CM3 L24.21.B	●	●	●	○							
	24,0	CM4 L24.11.A	●	○	●	○							
36,0	2,3	14	4	16	24	2m	M5	CM4 L36.11.A	●	○	●	○	
48,0	CM4 L48.11.A	●	○	●	○								



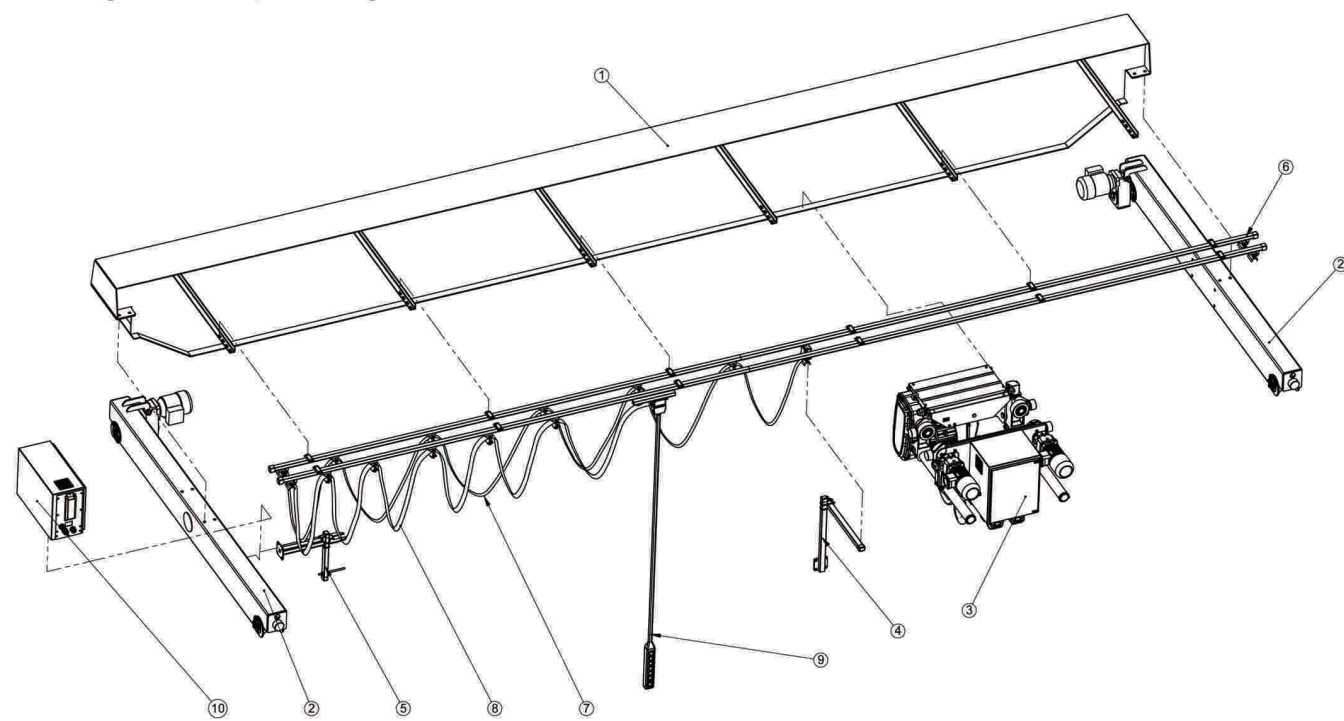
Kapasite Kg	Kaldırma Yüksekliği m	Kaldırma Hızı			Araba Hızı			FEM	ISO	Tip	Araba Tipi			
		Yavaş m/dak	Nominal m/dak	Yavaşm/min	Nominal m/dak	Ultraspeed m/dak	(S)				(M)	(D)	Gerçek Dik Kaldırma Özelliği	
6300	6,0	0,7	4	4	16	24	1Am	M4	CM2 L06.41.C	●	●	●	○	
	9,0								CM2 L09.41.C	●	●	●	○	
	12,0								CM2 L12.41.C	●	●	●	○	
	6,0	1,3	8	4	16	24	1Am	M4	CM3 L12.21.C	●	●	●	○	
	9,0								CM3 L18.21.C	●	●	●	○	
	12,0								CM3 L24.21.C	●	●	●	○	
12,0	CM4 L24.11.B	●	○	●	○	○	○							
18,0	CM4 L36.11.B	●	○	●	○	○	○							
24,0	CM4 L48.11.B	●	○	●	○	○	○							
8000	4,0	0,6	2,5	4	16	24	1Am	M4	CM2 L04.61.A	●	●	●	○	
	6,0								CM2 L06.61.A	●	●	●	○	
	8,0								CM2 L08.61.A	●	●	●	○	
	6,0	0,6	4	4	16	24	3m	M6	CM3 L06.41.A	●	●	●	○	
	9,0								CM3 L09.41.A	●	●	●	○	
	12,0								CM3 L12.41.A	●	●	●	○	
	12,0								CM4 L12.21.A	●	●	●	○	
	18,0	CM4 L18.21.A	●	●	●	○								
	24,0	CM4 L24.21.A	●	●	●	○								
	10000	6,0	0,6	4	4	16	24	2m	M5	CM3 L06.41.B	●	●	●	○
9,0		CM3 L09.41.B								●	●	●	○	
12,0		CM3 L12.41.B								●	●	●	○	
12,0		1,16	7	4	16	24	2m	M5	CM4 L12.21.B	●	●	●	○	
18,0									CM4 L18.21.B	●	●	●	○	
24,0									CM4 L24.21.B	●	●	●	○	
12000	6,0	0,6	4	4	16	24	1Am	M4	CM3 L06.41.C	●	●	●	○	
	9,0								CM3 L09.41.C	●	●	●	○	
	12,0								CM3 L12.41.C	●	●	●	○	

Kapasite Kg	Kaldırma Yüksekliği m	Kaldırma Hızı			Araba Hızı			FEM	ISO	Tip	Araba Tipi			
		Yavaş m/dak	Nominal m/dak	Yavaşm/min	Nominal m/dak	Ultraspeed m/dak	(S)				(M)	(D)	Gerçek Dik Kaldırma Özelliği	
12500	6,0	1,16	7	4	16	24	1Am	M4	CM4 L12.21.C	●	●	●	○	
	9,0								CM4 L18.21.C	●	●	●	○	
	12,0								CM4 L24.21.C	●	●	●	○	
15000	4,0	0,45	2,7	4	16	24	2m	M5	CM3 L04.61.A	●	●	●	○	
	6,0								CM3 L06.61.A	●	●	●	○	
	8,0								CM3 L08.61.A	●	●	●	○	
16000	6,0	0,6	3,5	4	16	24	3m	M6	CM4 L06.41.A	●	●	●	○	
	9,0								CM4 L09.41.A	●	●	●	○	
	12,0								CM4 L12.41.A	●	●	●	○	
	12,0								CM4 L12.41.A	●	●	●	○	
20000	6,0	0,6	3,5	4	16	24	2m	M5	CM4 L06.41.B	●	●	●	○	
	9,0								CM4 L09.41.B	●	●	●	○	
	12,0								CM4 L12.41.B	●	●	●	○	
25000	6,0	0,6	3,5	4	16	24	1Am	M4	CM4 L06.41.C	●	●	●	○	
	9,0								CM4 L09.41.C	●	●	●	○	
	12,0								CM4 L12.41.C	●	●	●	○	
	12,0								CM4 L12.41.C	●	●	●	○	
32000	4,0	0,4	2,4	4	16	24	2m	M5	CM4 L04.61.A	●	○	●	○	
	6,0								CM4 L06.61.A	●	○	●	○	
	8,0								CM4 L08.61.A	●	○	●	○	
37500	4,0	0,4	2,4	4	16	24	1Am	M4	CM4 L04.61.A	●	○	●	○	
	6,0								CM4 L06.61.A	●	○	●	○	
	8,0								CM4 L08.61.A	●	○	●	○	

Çift Kirişli Gezer Köprülü Vinç



Tek Kirişli Gezer Köprülü Vinç



CM SERİSİ

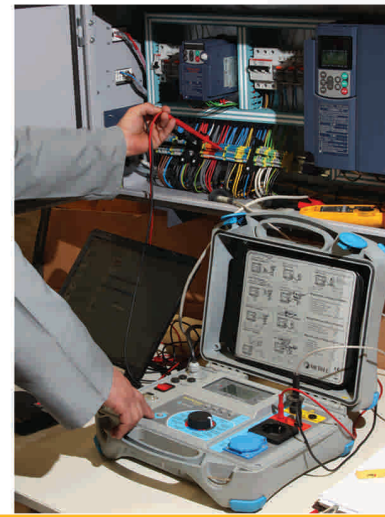
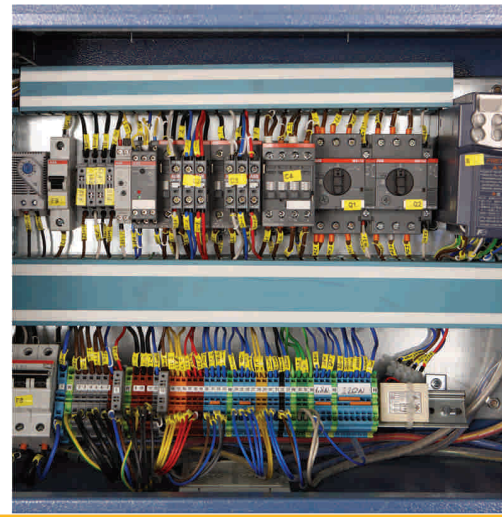


STANDART ÖZELLİKLER

- Kaldırma işlemi kutup değiştiricili ve çift hızlı motor tarafından gerçekleştirir. (Standart 6:1 oran)
- Yürüyüş sistemleri sürücüler ile kontrol edilir.
- Kaldırma motorunda aşırı ısınmaya karşı termal koruma bulunmaktadır.
- Elektrik sistemi yapısı "tak / çıkar" mantığı ile sağlam bir dizayna sahiptir.
- Sessiz ve darbeyesiz şekilde çalışır.
- Elektromekanik aşırı yük engelleyici sistem bulunmaktadır.
- Elektromanyetik fren sistemi bulunmaktadır.
- Manuel fren açıcı sayesinde ani elektrik kesintilerinde yükünüzün kolaylıkla ve güvenle yere indirilmesi sağlanır.
- Alt ve üst kanca limitlerine yaklaşıldığında tek kademe ile durdurma işlemi gerçekleştirilir.
- Yürüyüşler göbekten tahriklidir.
- Mafsal, tüm tekerleklerin ray ile pozitif temasını sağlamaktadır.
- GGG70 sifero döküm halat klavuzu ile daha fazla dayanıklılık ve esneklik sağlanır.
- Ergonomik, dayanıklı ve acil durum tuşu içeren kumanda pendanti bulunmaktadır.
- Besleme voltajı: 380-415V @50 Hz / Kontrol Voltajı: 48V
- Kaldırma komponentleri için yüksek kaliteli Akrylik ve Epoksi boya kullanılmaktadır.
- IP55

OPSİYONEL ÖZELLİKLER

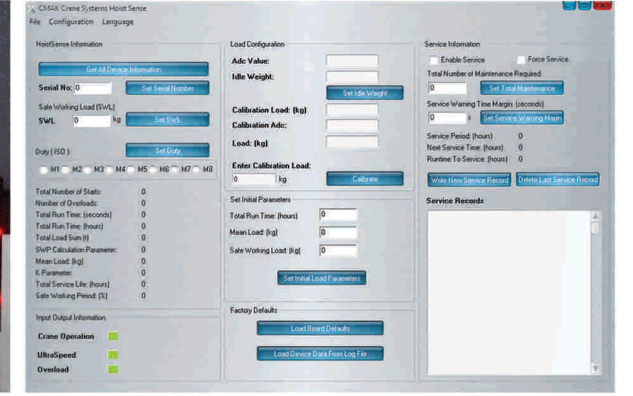
- Hoistsense:
 - Gerçek zamanlı izleme (Güvenli Çalışma Periyodu, kalan güncel servis ömrü)
 - Ultraspeed fonksiyonu ile artırılmış randıman
 - Kantar özelliği
 - Servis Optimizasyonu
 - Bilgilendirme ekranı
- Uzaktan Kumanda.
- Rejenaratif Sistem: Azami enerji tasarrufu. (%25-%40 arası)
- Bağımsız çalışabilmesi için gerekli olan Trafo + Ana bağlantı.
- Besleme voltajının standart olmadığı durumlara uygun çalışma.
- Soğuk, sıcak ve nemli bölgeler için yapılan özel modifikasyonlar. (-40°C'tan +55°C'ye kadar)
- Kaldırma ve yürüyüş için enkoder uygulaması.
- Sallanma önleyici uygulama.
- Çarpışma önleyici sistem.
- Harici kullanılan kaldırma ve yürüyüş soğutma fanları.
- Yüzeyi sertleştirilmiş tekerler.
- Deniz boyası.





Sense Hoist®

Elektronik Ceraskal İzleme & Kontrol Ünitesi



Karlılığınızı arttırın

HoistSense; elektrikli vincinizin kullanımı, yükü ve kritik olaylarını sürekli olarak izleyen gelişmiş bir elektronik sistemdir. Bununla beraber, depoladığı bilgilerle işletme randımanınızı daha da arttırır ve vincinizin çalışma kesintisini asgari seviyeye indirir.

Özellikler:

- Gerçek zamanlı izleme
 - Kalıcı SWP (Güvenli çalışma periyodu) hesaplaması.
 - Vincinizin güncel olarak kalan hizmet ömrünün gösterimi.
 - Regülasyonlara tam uyum.
- Arttırılmış randıman
 - UltraSpeed fonksiyonu etkinken, HoistSense, vincinizin yüküne göre hızının belirlenmesini sağlar ve gerektiğinde tüm nominal hızlarını % 150'ye kadar arttırarak işlem sürelerinizi % 25 - 50 arasında azaltır.
- Güvenli çalışma
 - Gerinim ölçme metodu ile vincinizin aşırı yüklenmeye karşı sürekli olarak korunmasını sağlar.
- Kantar özelliği
 - Kancaya bağlı yükün gerçek zamanlı gösterimi.
- Servis Optimizasyonu
 - Önleyici servis zamanları için uyarıcı alarmların dinamik olarak ayarlanması.
 - Geçmiş servis zamanlarının kayıt altında tutulması.

Bilgilendirme ekranı

- Ceraskal üzerine direkt olarak monte edilmiş LED ekran sayesinde, HoistSense, kullanıcıları ve servis ekiplerini kritik önemdeki bilgiler ile sürekli olarak güncel tutar. (Toplam çalışma süresi, yapılan aşırı yükleme miktarı, bir sonraki servise kalan çalışma saati - dinamik, kalan güvenli çalışma süresi - SWP%, start sayısı, ortalama yük)
- Regülasyonlara tam uyum.

Kolay Kullanım

- HoistSense dizaynı itibarı ile kullanımı her hangi bir ek tuş veya eğitim gerektirmemektedir. Normal kullanımınız sırasında vinci çalıştırmanız halinde, anında yük gösterim ekranına geçerek operatör yükü izlerken aynı zamanda kolaylıkla yükün ağırlığını da görebilir. Bununla beraber vinc kısa bir süre çalışmadığı takdirde, HoistSense depoladığı kritik bilgileri göstermeye başlar.

Tek başına uygulama

- Her hangi bir elektrikli, halatlı vince uygulanabilir.

Depolama parametreleri

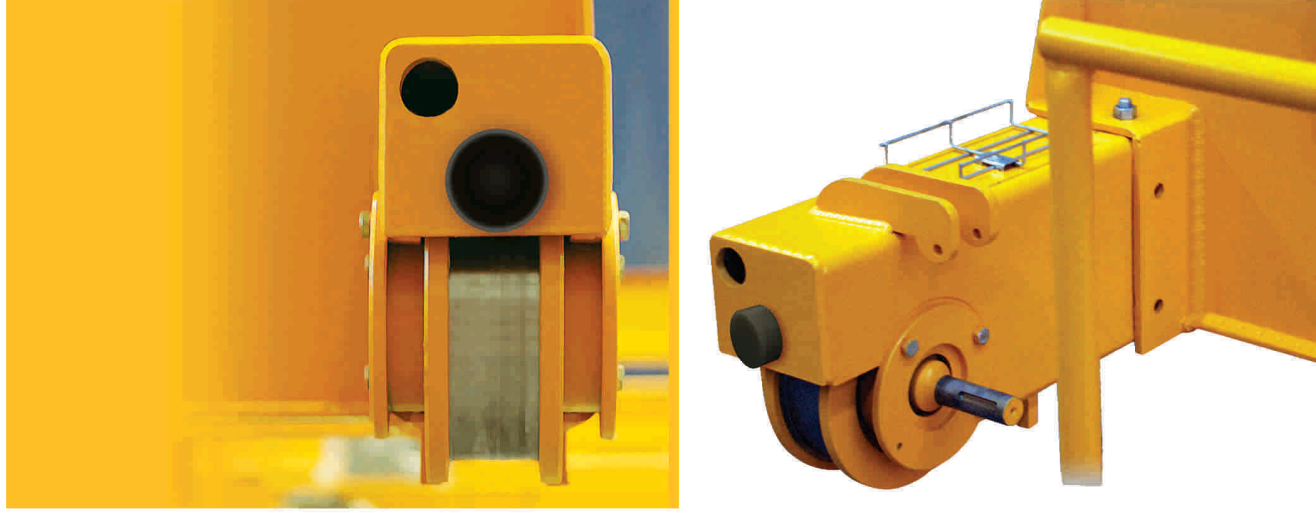
- Vincin kalan güvenli çalışma periyodu (SWP%)
- Kancadaki yükün ağırlığı
- Toplam aşırı yükleme sayısı
- Kaldırma motorunun toplam çalışma süresi
- Ortalama yük
- Yükleme Tayfı (Hafif, Orta, Ağır, Çok Ağır)
- Toplam start sayısı
- Bir sonraki servise kalan süre (Kullanıma bağlı olarak dinamik)
- Çalışma Sınfı

Fonksiyonlar

- Kantar ve vincin kritik bilgilerinin gösterimi
- Aşırı yük engelleyici
- Yüke bağlı daha hızlı çalışma özelliği
- Dinamik servis süre sayacı



Vinç Başlıkları

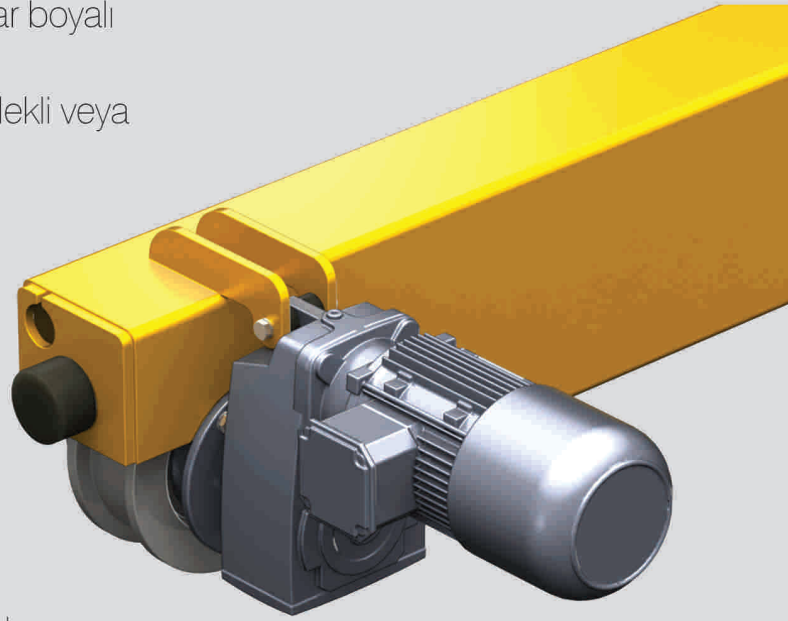


Standart Özellikleri

- * GGG70 sphero döküm / dövme
- * Kolaylıkla değiştirilebilen tekerlekler
- * Çinko zenginleştirilmiş epoksi astar boyalı
- * Servis ihtiyacı olmayan rulmanlar
- * 4m ye kadar başlık eksenini 4 tekerlekli veya bogi tip 8 tekerlekli
- * Çift flanşlı tekerlekler
- * Raydan çıkma önleyici sistem
- * Üstten, yandan veya üstten ve yandan bağlantı olanağı

Opsiyonel Özellikleri

- * Manuel park kilidi
- * HRC45 yüzey sertlikli tekerlek
- * Ray süpürücüsü ve yatay rulmanlı yataklama



Tekerlek Çapı	Standart Tekerleğe Uygun Ray Genişliği	Standart Tekerlek Kanalı	Özel Tekerlek Kanalı	Dinamik Tekerlek Yüğü	Uygun Redüktör
mm	mm	mm	mm	kgf	
GTS125	40	50	50-110	2670	CD12
GTS160	50	60	50-110	4520	CD12,CK13
GTS200	50	60	50-110	5660	CD12,CD22,CK13,CKG13,CK23
GTS250	50	60	50-110	7640	CD22,CD32,CK13,CKG13,CK23
GTS315	60	70	50-110	11920	CD32,CD42,CD43,CK23,CK33,CK43
GTS400	70	80	50-110	18200	CD32,CD42,CD43,CD52,CD62,CD63,CK33,CK43,CK53
GTS500	70	80	50-110	23430	CD42,CD43,CD52,CD62,CD63,CK43,CK53,CK63,CK73

Tekerlek yükleri FEM 2m (ISO M5) ve 40m/dak. nominal hıza göre belirlenmiştir.
CMAK her hangi bir uyarı yapmadan bu bilgileri değiştirme hakkını gizli tutar.

Vinç Tekerlek Blokları



Standart Özellikleri

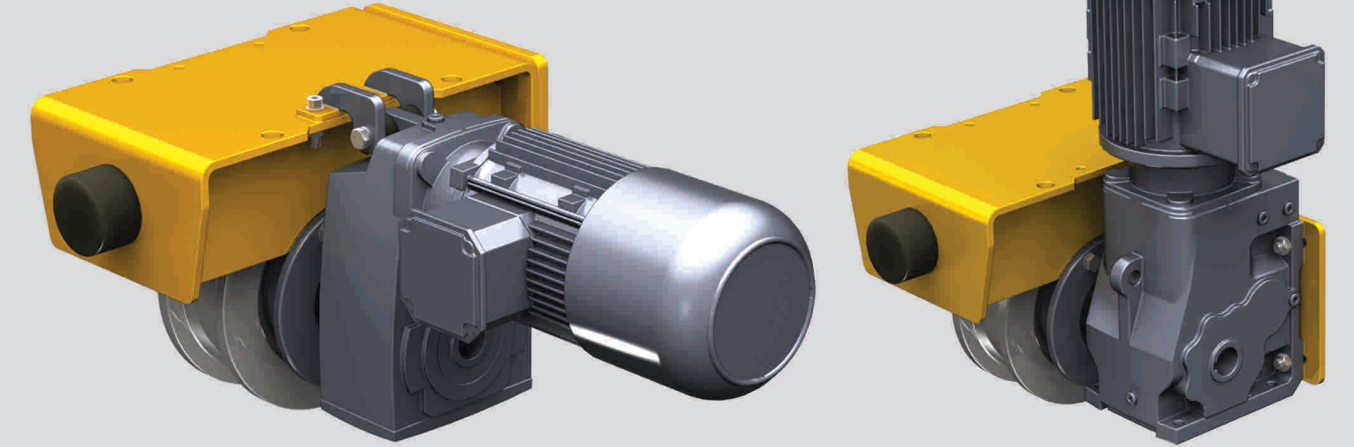
- * GGG70 sphero döküm / dövme
- * Kolaylıkla değiştirilebilen tekerlekler
- * Çinko zenginleştirilmiş epoksi astar boyalı
- * Servis ihtiyacı olmayan rulmanlar
- * Bir çok bağlantı şekline uygun
- * Çift flanşlı tekerlekler
- * Raydan çıkma önleyici sistem
- * Modernizasyon ve yeni sistemler için uygun

Tekerlek Çapı	Standart Tekerleğe Uygun Ray Genişliği	Standart Tekerlek Kanalı	Dinamik Tekerlek Yüğü
mm	mm	mm	kgf
GTS160	50	60	4520
GTS200	50	60	5660
GTS250	50	60	7640
GTS315	60	70	11920
GTS400	70	80	18200

Tekerlek yükleri FEM 2m (ISO M5) ve 40m/dak nominal hıza göre belirlenmiştir.
CMAK her hangi bir uyarı yapmadan bu bilgileri değiştirme hakkını gizli tutar.

Opsiyonel Özellikleri

- * HRC45 yüzey sertlikli tekerlek



Tekerlek Çapı	Kod	Tanım	Kanal Genişliği	Uygun Redüktörler			
mm			mm	CD12	CD22	CD32	CD42
				CK13	CK23	CK33	
160	G.160	GTS160 Tekerlek Blogu Tahriksiz	60				
	G.160T1	GTS160 Tekerlek Blogu Tahrikli Ø30	60	X			
200	G.200	GTS200 Tekerlek Blogu Tahriksiz	60				
	G.200T1	GTS200 Tekerlek Blogu Tahrikli Ø30	60	X			
250	G.250	GTS250 Tekerlek Blogu Tahriksiz	60		SadeceCD22		
	G.250T1	GTS250 Tekerlek Blogu Tahrikli Ø35	60		X		
315	G.315	GTS315 Tekerlek Blogu Tahriksiz	75				
	G.315T1	GTS315 Tekerlek Blogu Tahrikli Ø35	75		SadeceCD22		
400	G.400	GTS400 Tekerlek Blogu Tahriksiz	80			SadeceCD22	
	G.400T1	GTS400 Tekerlek Blogu Tahrikli Ø40	80			SadeceCD22	
	G.400T2	GTS400 Tekerlek Blogu Tahrikli Ø50	80				X

* "X" her iki redüktörde uygun demektir.

CMAK her hangi bir uyarı yapmadan bu bilgileri değiştirme hakkını gizli tutar.