

CMAK

4. Nesil Yüksek Teknolojik Elektrikli Vinçler



25 - 35 - 45
70 - 90
Serisi



Çakmak Vinç San. ve Tic. A.Ş.
www.cmak.com.tr
info@cmak.com.tr
Tel:0264 654 5959 Faks:0264 654 5747



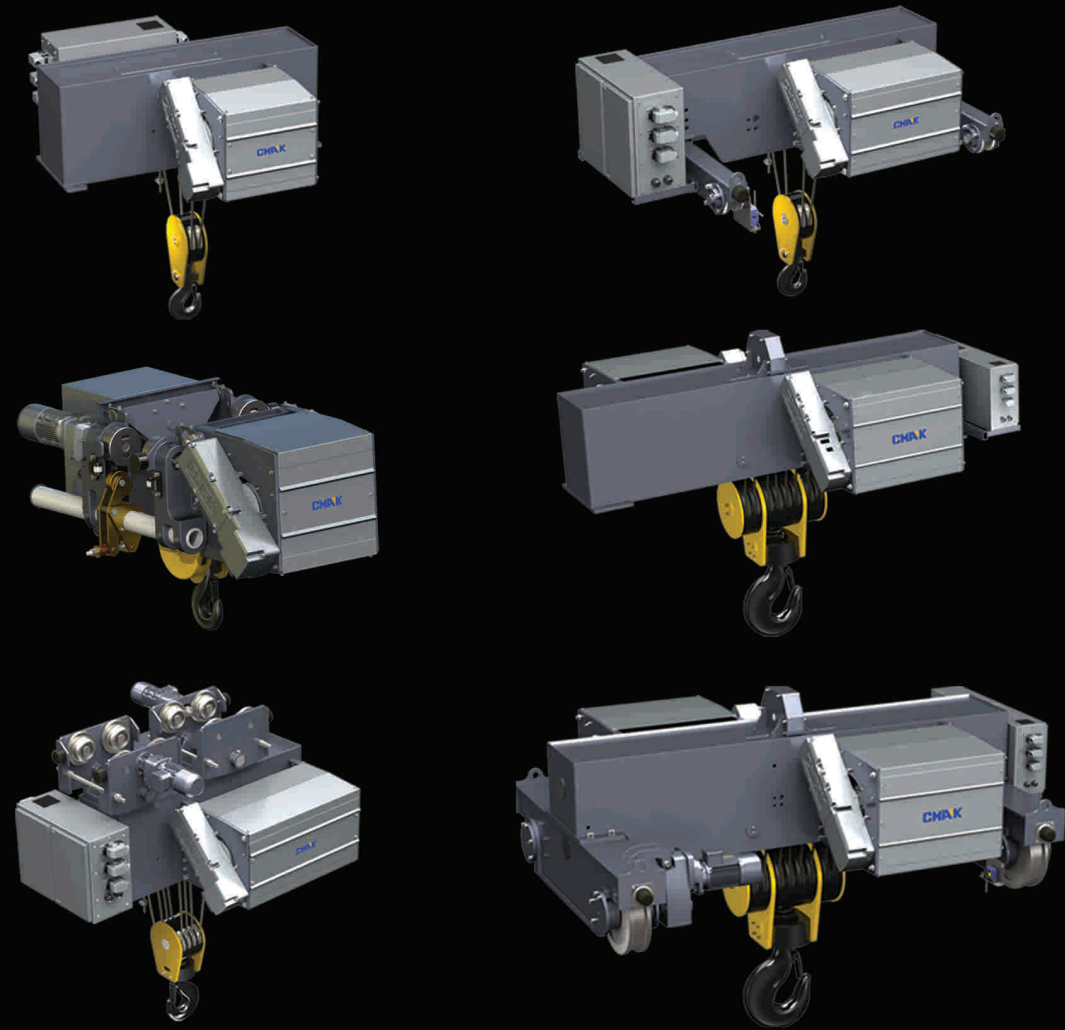


Teknolojiye hoş geldiniz

Eski teknolojik vinçlerden günümüze kadar edinilen geri dönüşler ışığında, CMAK Ar-Ge departmanı tarafından geliştirilen, üstün özelliklere sahip CMK serisi 4. nesil elektrikli vinçler ile geleceğe daha güçlü girin.



Avantajlar
Teknik Özellikler
HoistSense
Vinç Kitleri



YouTube



Yüksek Donam Kapasitesi AKILLI DONAM SİSTEMİ

Yerleştirilmiş kompakt makara sistemi ile makina boyutlarını büyütmeden fazla donam yapabilme özelliği.



Azami Kaldırma Yüksekliği BÜYÜK TAMBUR ÇAPI

Konvansiyonel sistemlere kıyasla, 2 kata yakın çapta tambur ile daha kısa mesafede, daha fazla halat sarılımla, mümkün olan en büyük kaldırma yüksekliğine kolayca erişim.



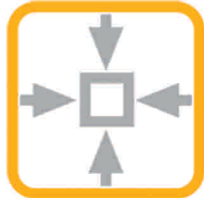
Azami Enerji Tasarrufu REJENARATIF ENERJİ (OPSİYONEL)

İndirme esnasında kullanmadığınız elektriği şebekenize geri iade ederek, enerji tasarrufu sağlar. %25-%40 arasında oranlarda enerji tasarrufu ile hem bütçenize, hem de doğaya saygılıdır.



Asgari Kanca Gezinimi KISA TAMBUR BOYU

CMK serisi vinçler yapısından ötürü, normal bir kaldırma sırasında rakip sistemlere göre neredeyse mutlak şekilde dik kaldırma ve indirme işlemleri gerçekleştirir.



Azami Yer Kullanımı KOMPAKT DİZAYN

Çok daha ,ufak boyutlarıyla, kaliteden ve sağlıktan ödün vermeden CMK serisi vinçler çok daha az ölü alan bırakarak, daha büyük bir çalışma alanına erişir.



Azami Halat Ömrü ÖZEL HALAT KIVRILMA AÇISI

Tambur üzerine sarılı halatın daha küçük bir açı ile kıvrılarak halatın ömrü pratikolarak konvansiyonel sistemlere kıyasla 4 katı kadar uzamaktadır.



Sağlam ve Modüler KOLAY BAKIM

CMK serisi vinçlerin her hangi bir yerinde arıza meydana geldiğinde, her parça ana gövdeden ayrılabilir yere indirilip kolayca bakımı yapılabilir. CMK, hem mekanizma, hem de elektrik sistemi yapısı ile tamamıyla "çıkart, tak" mantığı üzerine dizayn edilmiştir.





Uzun Ömürlü Ürün VİNÇ KORUMA SİSTEMİ

CMK serisi elektrikli vinçler PTC, Termik, Faz Koruma, Acil Durum, çift kademeli üst ve alt kanca limit ve elektro-mekanik aşırı yük koruma sistemleriyle donatılmış olup, son derece güvenlidir.



Verimli Ana Soğutma YÜKSEK VERİMLİLİKTE SOĞUTMA

Ana kaldırma motorunun tambur içerisindeki hava kanalını kullanarak yüksek verimlilik ile soğuması ve sürekli optimal çalışma sıcaklığın yakalanması sağlanır.



Asgari Servis İhtiyacı UZUN SERVİS ÖMRÜ

CMK serisi vinçler uzun yıllarca, ağır şartlarda kullanıma göre dizayn edilmiştir. Servis ihtiyacını asgariye indiren yapısı ile bakım masraflarınızı düşürür.



Düzgün Hızlanma ve Yavaşlama KULLANIMI KOLAY

CMK serisi vinçlerde ki standard elektrik sistemleri sayesinde, vinç motorlarının yanlış start/stoplarının önüne geçilir. Vinç kullanıcılarının "ince ayar" diye adlandırdığı sürekli start/stoplardaki ani hızlanma ve durmaların önüne geçilir. CMK serisi vinçleri, ayarlanabilen hızlanma ve yavaşlama eğrilerini kullanarak kullanıcı hatalarını düzeltir. Bu sayede hareketli parçaların yıpranmaları minimize edilir.



Servis Optimizasyonu ELEKTRONİK BAKIM DESTEK SİSTEMİ

CMK serisi vinçler gerektiğinde HoistSense - Elektronik denetleme sistemi ile donatılabilir. Bu sayede CMK serisi vinçlerin servis ihtiyaç tarihleri optimize edilir ve problemsiz daha uzun bir kullanım ömrü elde edilir.



Özel Alt ve Üst Çift Kademeli Limit Switch HASSAS ve DAYANIKLI LİMİTLER

Kancanın hem aşağı hem de yukarı limitleri önceden veya daha sonradan kolaylıkla ayarlanabilir. Üst ve alt limitlere yaklaştığında çift kademede kaldırma hızı yavaşlatılır ve durdurulur. Bu sayede çok daha güvenli ve hatasız kullanım olanağı sunar.





Güvenli Kullanım
ACİL DURUM SİSTEMİ

Herhangi bir acil durumda, kullanıcı tarafından kumanda pendantının altındaki acil durum tuşu ile makinadaki enerji alan birimlerin tamamı durdurulur. Şebeke elektriğinden kaynaklanan bir problem olduğunda CMK serisi vinçler üzerindeki elektronik mekanizmalara zarar gelmemesi için otomatik olarak besleme elektriği kesilir.



Kullanıcı Sağlığı
DÜŞÜK VOLTAJ KONTROL

CMK serisi vinçlerde standart olarak kumanda voltajı 48V 'dir. Her hangi bir şekilde kumandanın hasar görebilerek izolasyon problemi oluşma ihtimaline karşı, operatörün elinin temas ettiği kumandada düşük voltajlı enerji gezer.



Asgari Çalışma Gürültüsü
YÜKSEK KALİTELİ ÇALIŞMA

Kaldırma/İndirme işlemleri sırasında duyabileceğiniz tek ses fan sesidir. CMK serisi vinçler çalışma esnasında 50Db altında, sessiz bir şekilde çalışır.



Aşırı Yük Switchi
GÜVENİLİR YÜK LİMİTİ

Basit bir alyan anahtarı ile ayarlanabilen; basit fakat bir o kadar da dayanıklı ve güvenilir, aşırı yük switchi ile daha sağlıklı çalışma sağlar.



Dayanıklı Halat Klavuzu
HALAT KLAVUZU

CMK serisine uyarlanmış halat klavuzu, halatın tambura düzgünce sarımını sağlarken operatör hatalarından kaynaklanan halat klavuzu kırılmalarını minimuma indirir.



Yüksek Randımanlı Kaldırma Motoru
YÜKSEK RANDIMANLI KALDIRMA MOTORU

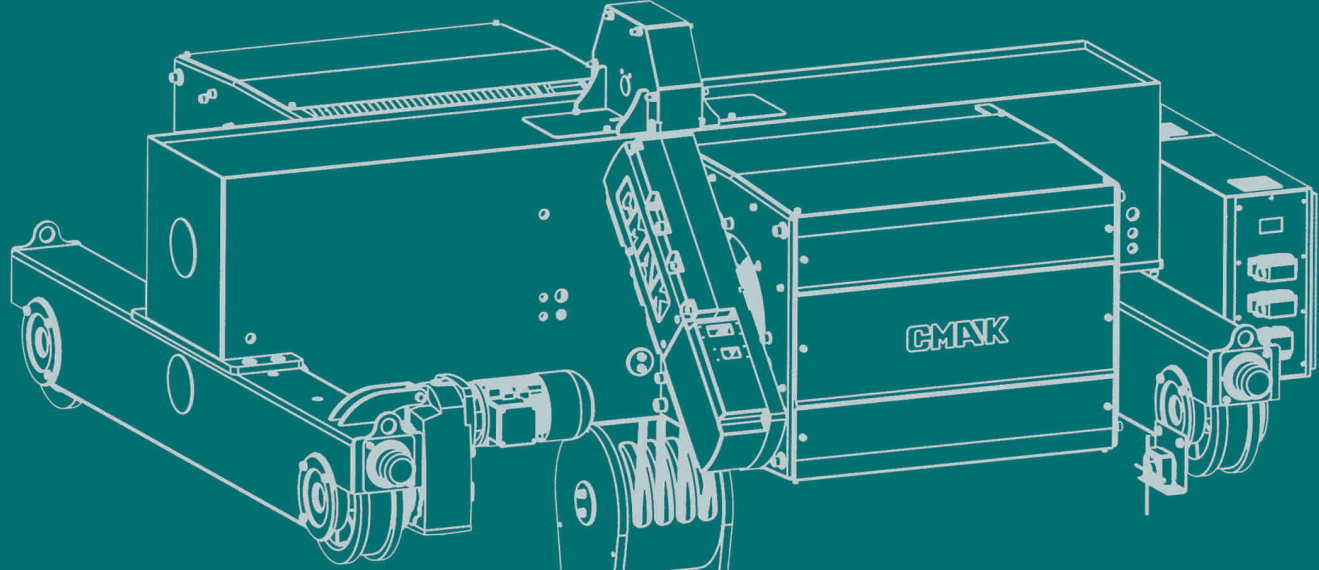
CMK serisi ağır kullanıma uygun, enerji tasarrufu sağlayan 3000 çıkış devirli kaldırma motorları ile donatılmıştır.



GTS tipi Yürüyüş Mekanizması
GTS TİPİ YÜRÜYÜŞ MEKANİZMASI

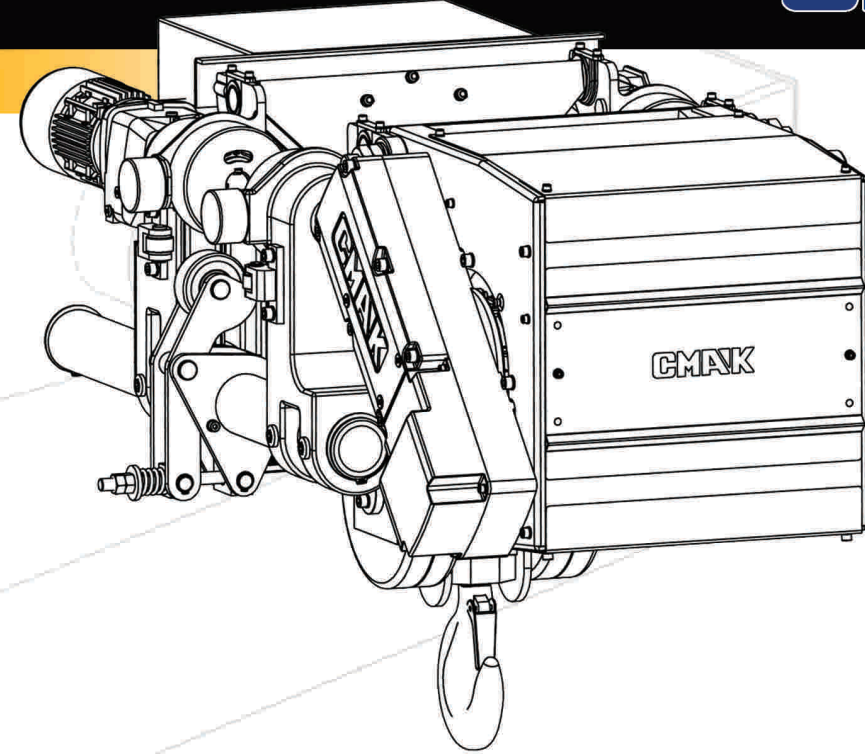
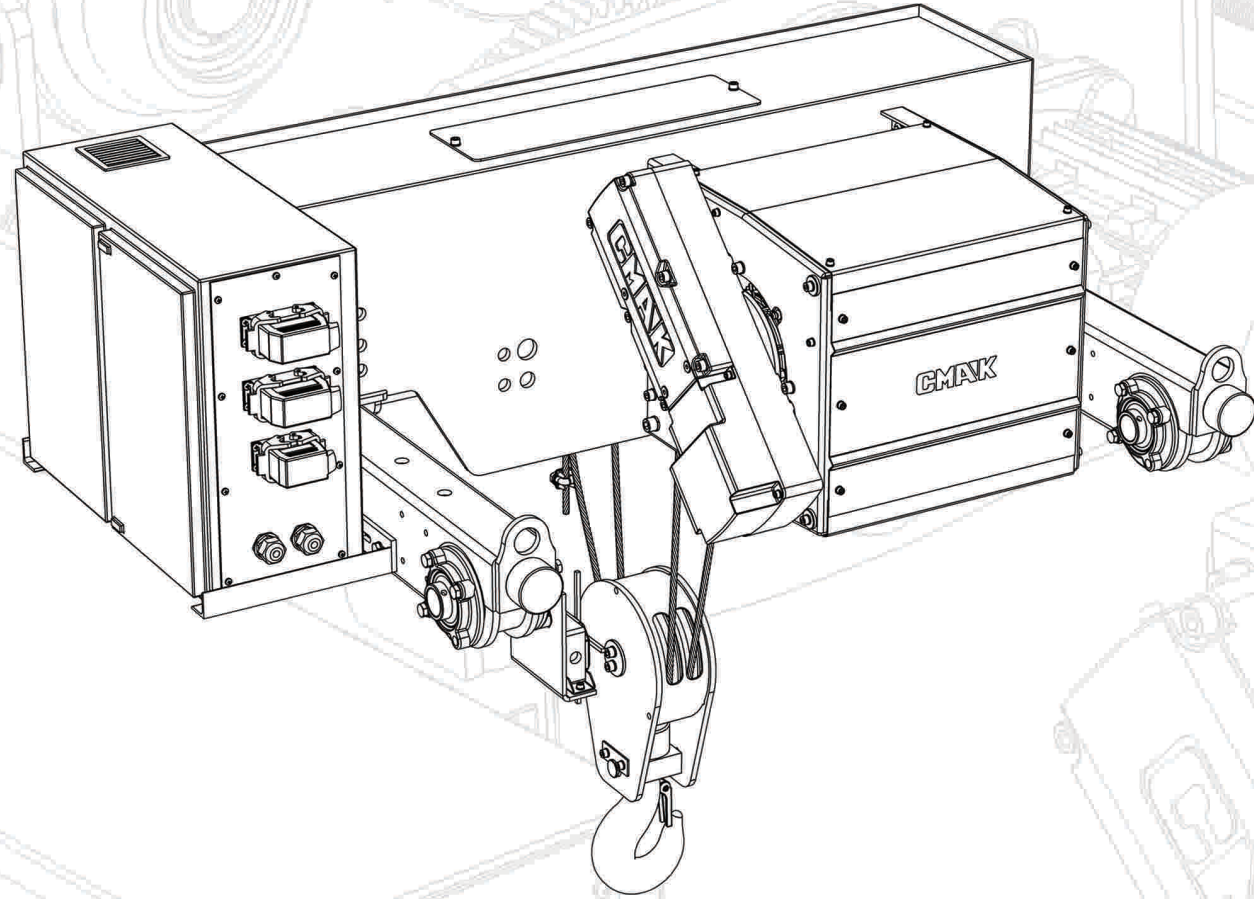
Yürüyüşlerin tamamı tekerlek göbeklerinde tahrikli olduğundan, arıza ve eskime asgari seviyededir.





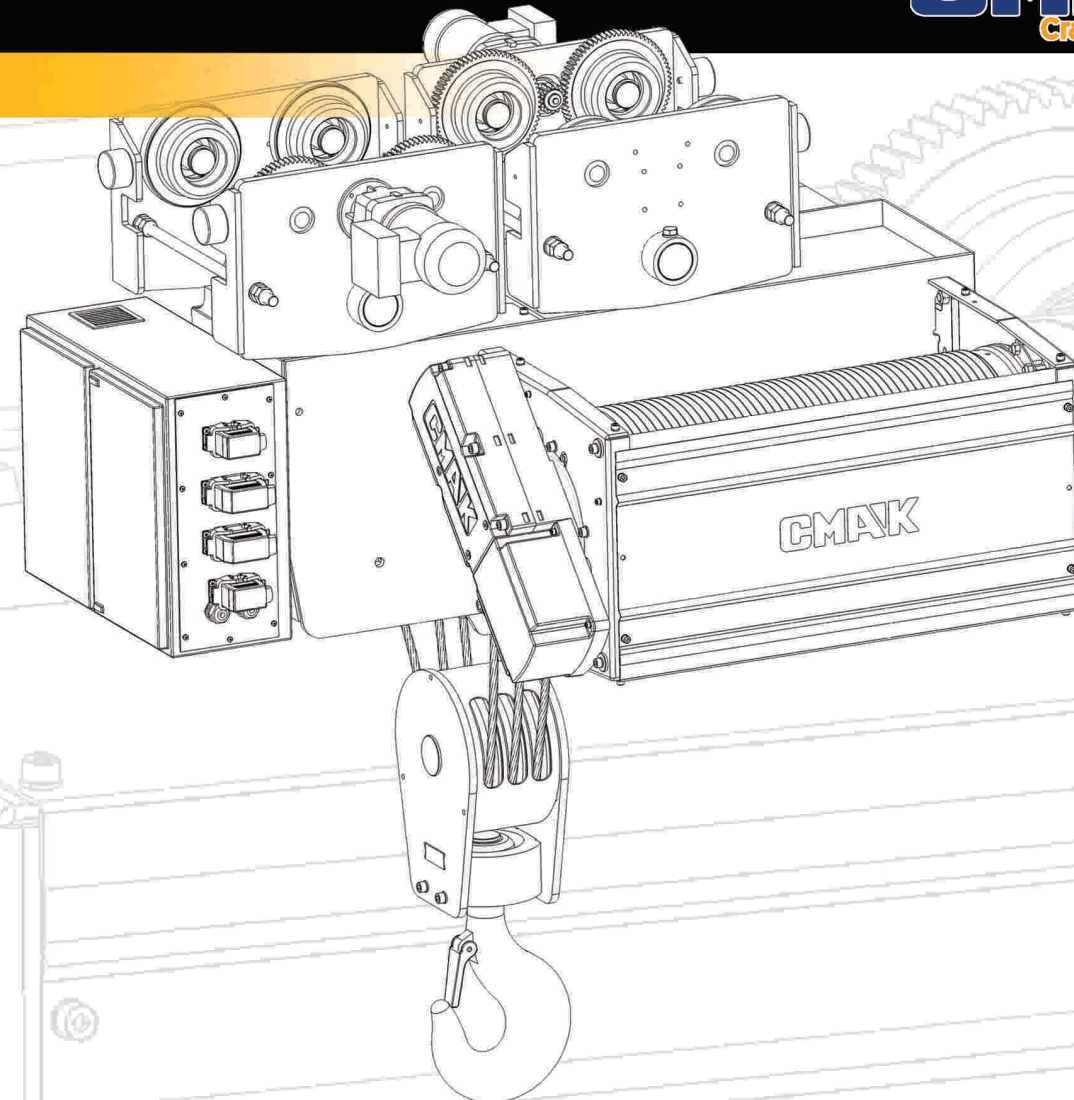
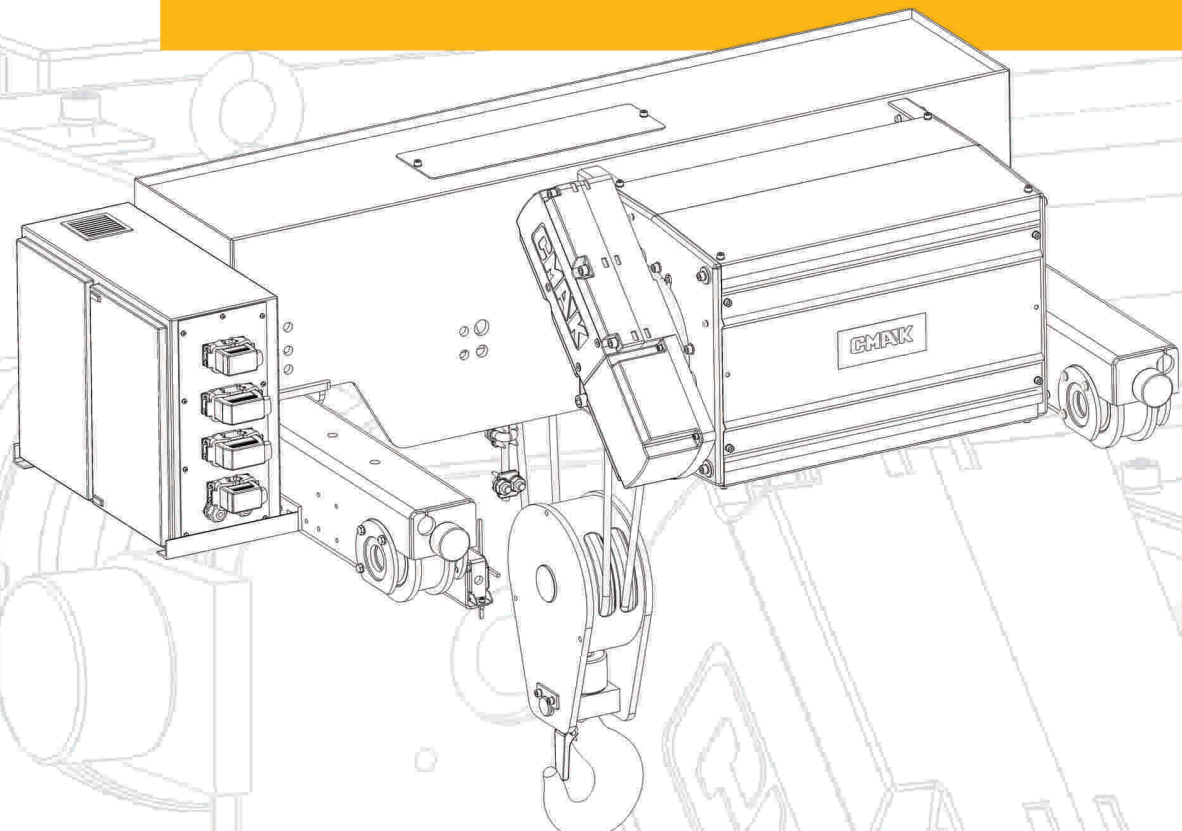
CMK serisi vinçler, size en iyi yatırım getirisi sağlar

80t kapasiteye kadar çok geniş çalışma grubu ve hız yelpazesi ile ihtiyaçlarınızı karşılar



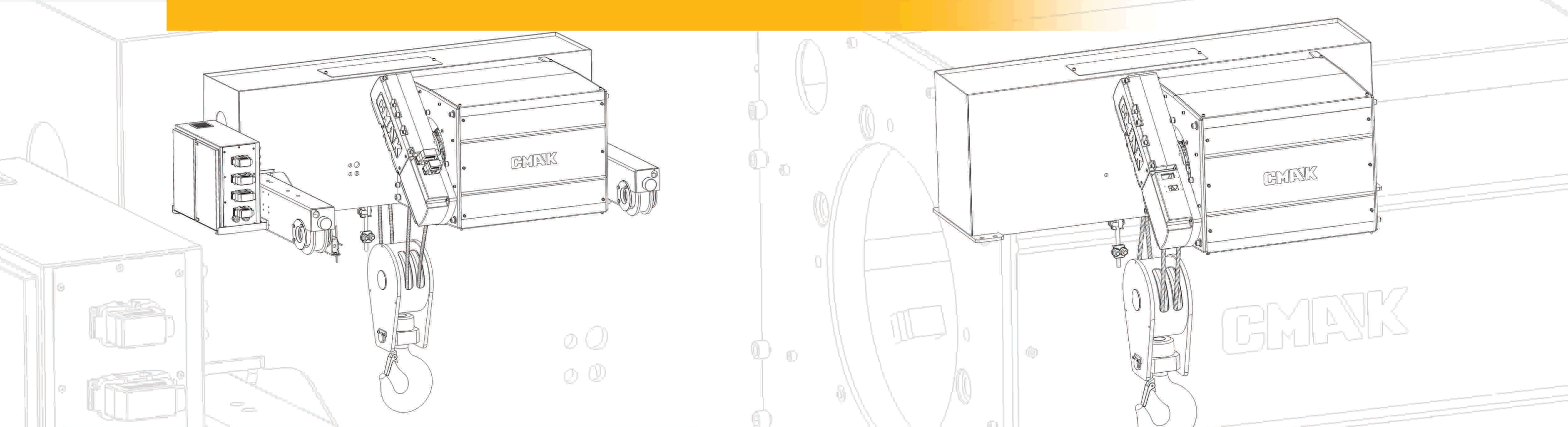
Kapasite	Kaldırma yüksekliği (m)	Kaldırma Hızı			Araba Hızı			FEM	ISO	Tip	Araba Tipi				Gerçek Dik Kaldırma Özelliği								
		Yavaş m/dak	Nominal m/dak	Ultraspeed m/dak	Yavaş m/dak	Nominal m/dak	Ultraspeed m/dak				(S)	(ML)	(MN)	(DY)									
1000	33									CMK25MXS.011	●	○	○	●	○								
	53	3,3	20	30	4	16	24	3m	M6	CMK25MXA.011	●	○	○	●	○								
	73									CMK25MXB.011	●	○	○	●	○								
	94									CMK25MXC.011	●	○	○	●	○								
1250	33									CMK25MXS.011	●	○	○	●	○								
	53	3,3	20	30	4	16	24	2m	M5	CMK25MXA.011	●	○	○	●	○								
	73									CMK25MXB.011	●	○	○	●	○								
	94									CMK25MXC.011	●	○	○	●	○								
1500	33									CMK25MXS.011	●	○	○	●	○								
	53	3,3	20	30	4	16	24	1Am	M4	CMK25MXA.011	●	○	○	●	○								
	73									CMK25MXB.011	●	○	○	●	○								
	94									CMK25MXC.011	●	○	○	●	○								
2000	16,5									CMK25MXS.021	●	●	○	●	○								
	26,5	1,8	10	15	4	16	24	3m	M6	CMK25MXA.021	●	●	○	●	○								
	36,5									CMK25MXB.021	●	●	○	●	○								
	47									CMK25MXC.021	●	●	○	●	○								
	31,4									3,4	20,6	30,9	4	16	24	3m	M6	CMK35MZS.011	●	○	○	●	○
	50,5																	CMK35MZA.011	●	○	○	●	○
	70,6																	CMK35MZB.011	●	○	○	●	○
	89,6																	CMK35MZC.011	●	○	○	●	○

Kapasite	Kaldırma yüksekliği (m)	Kaldırma Hızı			Araba Hızı			FEM	ISO	Tip	Araba Tipi				Gerçek Dik Kaldırma Özelliği								
		Yavaş m/dak	Nominal m/dak	Ultraspeed m/dak	Yavaş m/dak	Nominal m/dak	Ultraspeed m/dak				(S)	(ML)	(MN)	(DY)									
2500	16,5									CMK25MXS.021	●	●	○	●	○								
	26,5	1,8	10	15	4	16	24	2m	M5	CMK25MXA.021	●	●	○	●	○								
	36,5									CMK25MXB.021	●	●	○	●	○								
	47									CMK25MXC.021	●	●	○	●	○								
	31,4									3,5	20,6	30,9	4	16	24	2m	M5	CMK35MZS.011	●	○	○	●	○
	50,5																	CMK35MZA.011	●	○	○	●	○
	70,6																	CMK35MZB.011	●	○	○	●	○
	89,6																	CMK35MZC.011	●	○	○	●	○
3000	16,5																	CMK25MXS.021	●	●	○	●	○
	26,5	1,8	10	15	4	16	24	1Am	M4	CMK25MXA.021	●	●	○	●	○								
	36,5									CMK25MXB.021	●	●	○	●	○								
	47									CMK25MXC.021	●	●	○	●	○								
3200	30,4									CMK45MXS.011	●	○	○	●	○								
	51,2	2,7	16	24	4	16	24	3m	M6	CMK45MXA.011	●	○	○	●	○								
	68,4									CMK45MXB.011	●	○	○	●	○								
	87,4									CMK45MXC.011	●	○	○	●	○								
4000	8,2									CMK25MXS.041	●	●	○	●	○								
	13,2	0,9	5	7,5	4	16	24	3m	M6	CMK25MXA.041	●	●	○	●	○								
	18,2									CMK25MXB.041	●	●	○	●	○								
	23,5									CMK25MXC.041	●	●	○	●	○								
	15,7									1,76	10,3	15,5	4	16	24	3m	M6	CMK35MZS.021	●	●	○	●	○
	25,2																	CMK35MZA.021	●	●	○	●	○
	35,3																	CMK35MZB.021	●	●	○	●	○
	44,8																	CMK35MZC.021	●	●	○	●	○
30,4	2,7									16	24	4	16	24	2m	M5	CMK45MXS.011	●	○	○	●	○	
51,2		CMK45MXA.011	●	○	○	●	○																
68,4		CMK45MXB.011	●	○	○	●	○																
87,4		CMK45MXC.011	●	○	○	●	○																



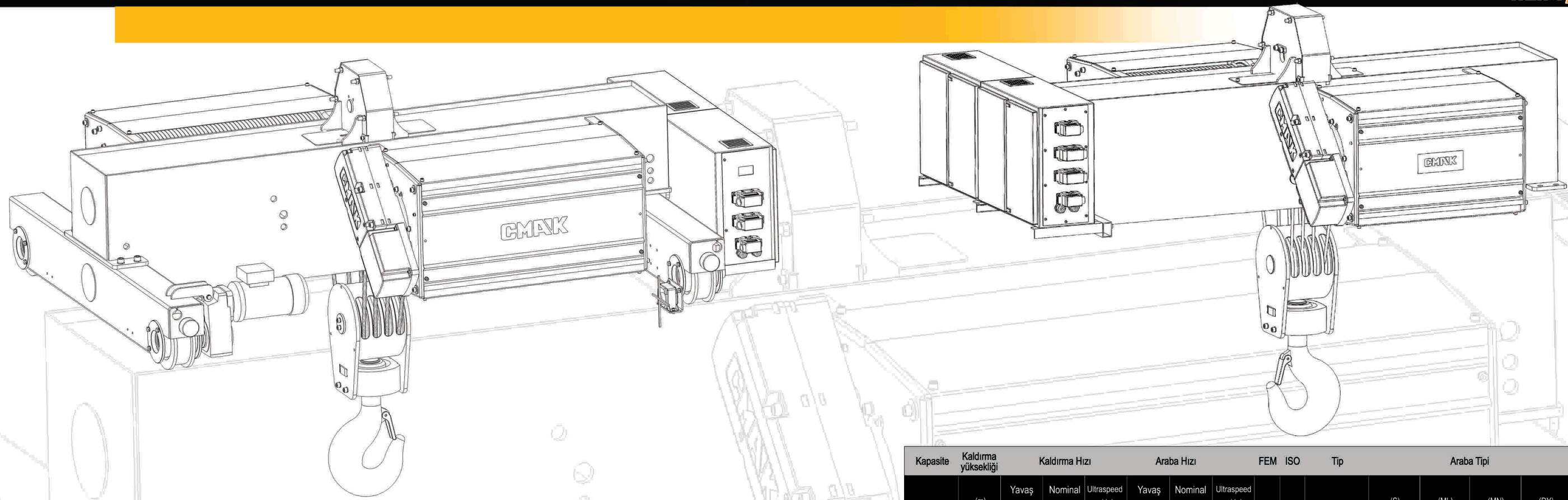
Kapasite	Kaldırma yüksekliği (m)	Kaldırma Hızı			Araba Hızı			FEM	ISO	Tip	Araba Tipi				Gerçek Dik Kaldırma Özelliği
		Yavaş m/dak	Nominal m/dak	Ultraspeed m/dak	Yavaş m/dak	Nominal m/dak	Ultraspeed m/dak				(S)	(ML)	(MN)	(DY)	
5000	8,2	0,9	5	7,5	4	16	24	2m	M5	CMK25MXS.041	●	●	○	●	○
	13,2									CMK25MXA.041	●	●	○	●	○
	18,2									CMK25MXB.041	●	●	○	●	○
	23,5									CMK25MXC.041	●	●	○	●	○
	15,7									CMK35MZA.021	●	●	○	●	○
	25,2	CMK35MZA.021	●	●	○	●	○								
	35,3	CMK35MZA.021	●	●	○	●	○								
	44,8	CMK35MZA.021	●	●	○	●	○								
	30,4	CMK45MXS.011	●	○	○	●	○								
	51,2	CMK45MXA.011	●	○	○	●	○								
6000	68,4	2,7	16	24	4	16	24	1Am	M4	CMK45MXB.011	●	○	○	●	○
	87,4									CMK45MXC.011	●	○	○	●	○
	8,2									CMK25MXS.041	●	●	○	●	○
	13,2									CMK25MXA.041	●	●	○	●	○
	18,2									CMK25MXB.041	●	●	○	●	○
	23,5									CMK25MXC.041	●	●	○	●	○
6300	8,8	0,6	3,3	4,95	4	16	24	3m	M6	CMK25OXA.061	●	○	●	●	○
	12,1									CMK25OXB.061	●	○	●	●	○
	15,6									CMK25OXC.061	●	○	●	●	○
	15,7									CMK35MZA.021	●	●	○	●	○
	25,2									CMK35MZA.021	●	●	○	●	○
	35,3	CMK35MZA.021	●	●	○	●	○								
	44,8	CMK35MZA.021	●	●	○	●	○								
	15,2	1,36	8	12	4	16	24	3m	M6	CMK45MXS.021	●	●	○	●	○
	25,6									CMK45MXA.021	●	●	○	●	○
	34,2									CMK45MXB.021	●	●	○	●	○
43,7	CMK45MXC.021									●	●	○	●	○	

Kapasite	Kaldırma yüksekliği (m)	Kaldırma Hızı			Araba Hızı			FEM	ISO	Tip	Araba Tipi				Gerçek Dik Kaldırma Özelliği
		Yavaş m/dak	Nominal m/dak	Ultraspeed m/dak	Yavaş m/dak	Nominal m/dak	Ultraspeed m/dak				(S)	(ML)	(MN)	(DY)	
7500	8,8	0,52	3,3	5	4	16	24	2m	M5	CMK25OXA.061	●	○	●	●	○
	12,1									CMK25OXB.061	●	○	●	●	○
	15,6									CMK25OXC.061	●	○	●	●	○
8000	9,1	0,4	2,5	3,75	4	16	24	3m	M6	CMK25OXB.081	●	○	●	●	○
	11,7									CMK25OXC.081	●	○	●	●	○
	7,8	0,82	5,1	7,65	4	16	24	3m	M6	CMK35MZA.041	●	●	○	●	○
	12,6									CMK35MZA.041	●	●	○	●	○
	17,6									CMK35MZA.041	●	●	○	●	○
	22,4									CMK35MZA.041	●	●	○	●	○
	15,2									CMK45MXS.021	●	●	○	●	○
	25,6	CMK45MXA.021	●	●	○	●	○								
	34,2	CMK45MXB.021	●	●	○	●	○								
	43,7	CMK45MXC.021	●	●	○	●	○								
15,7	1,76	10,3	15,5	4	16	24	3m	M6	CMK70MXS.042	●	○	○	●	●	
25,2									CMK70MXA.042	●	○	○	●	●	
35,3									CMK70MXB.042	●	○	○	●	●	
44,8									CMK70MXC.042	●	○	○	●	●	
9000	8,8	0,52	3,3	5	4	16	24	1Am	M4	CMK25OXA.061	●	○	●	●	○
	12,1									CMK25OXB.061	●	○	●	●	○
	15,6									CMK25OXC.061	●	○	●	●	○



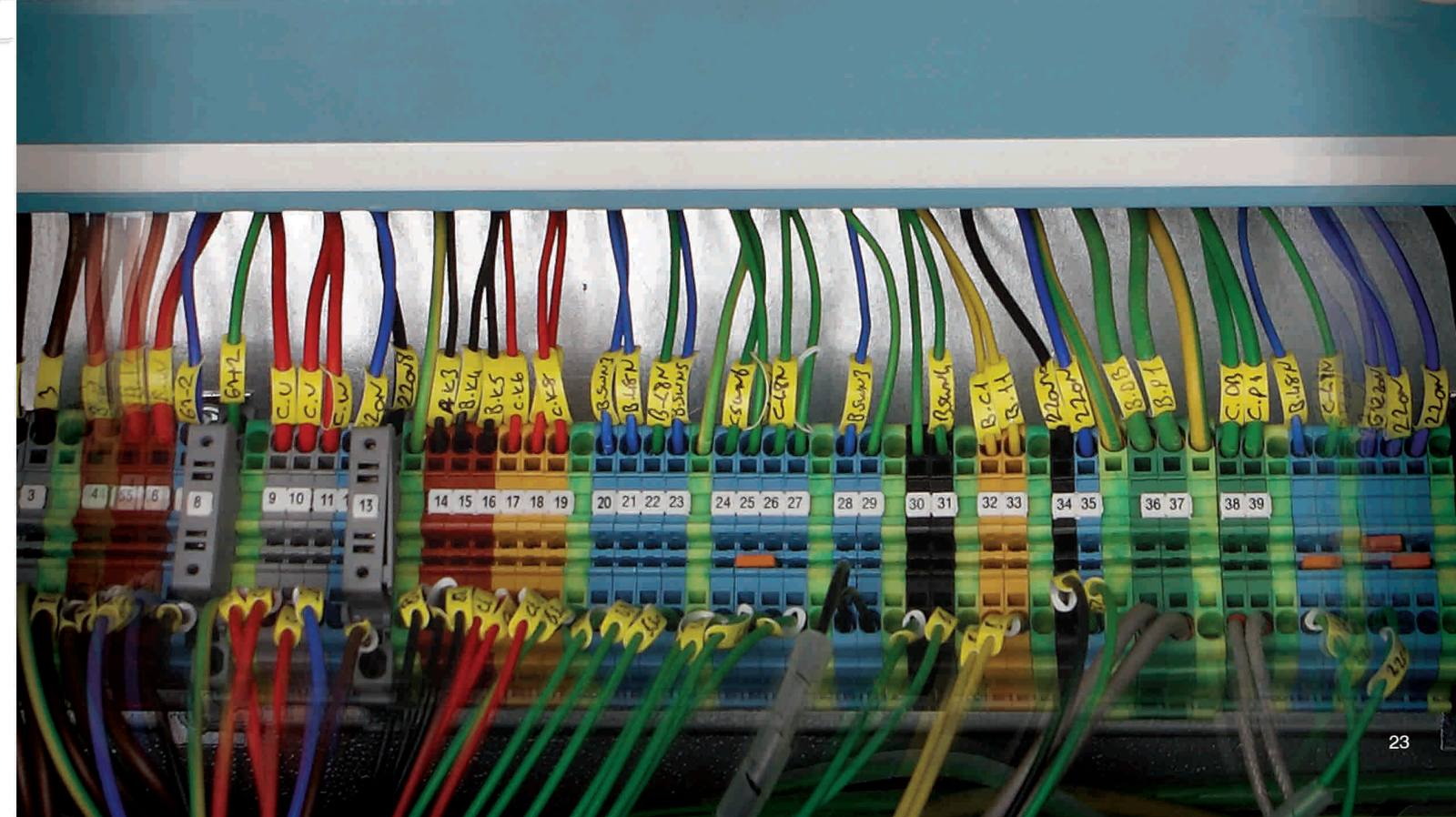
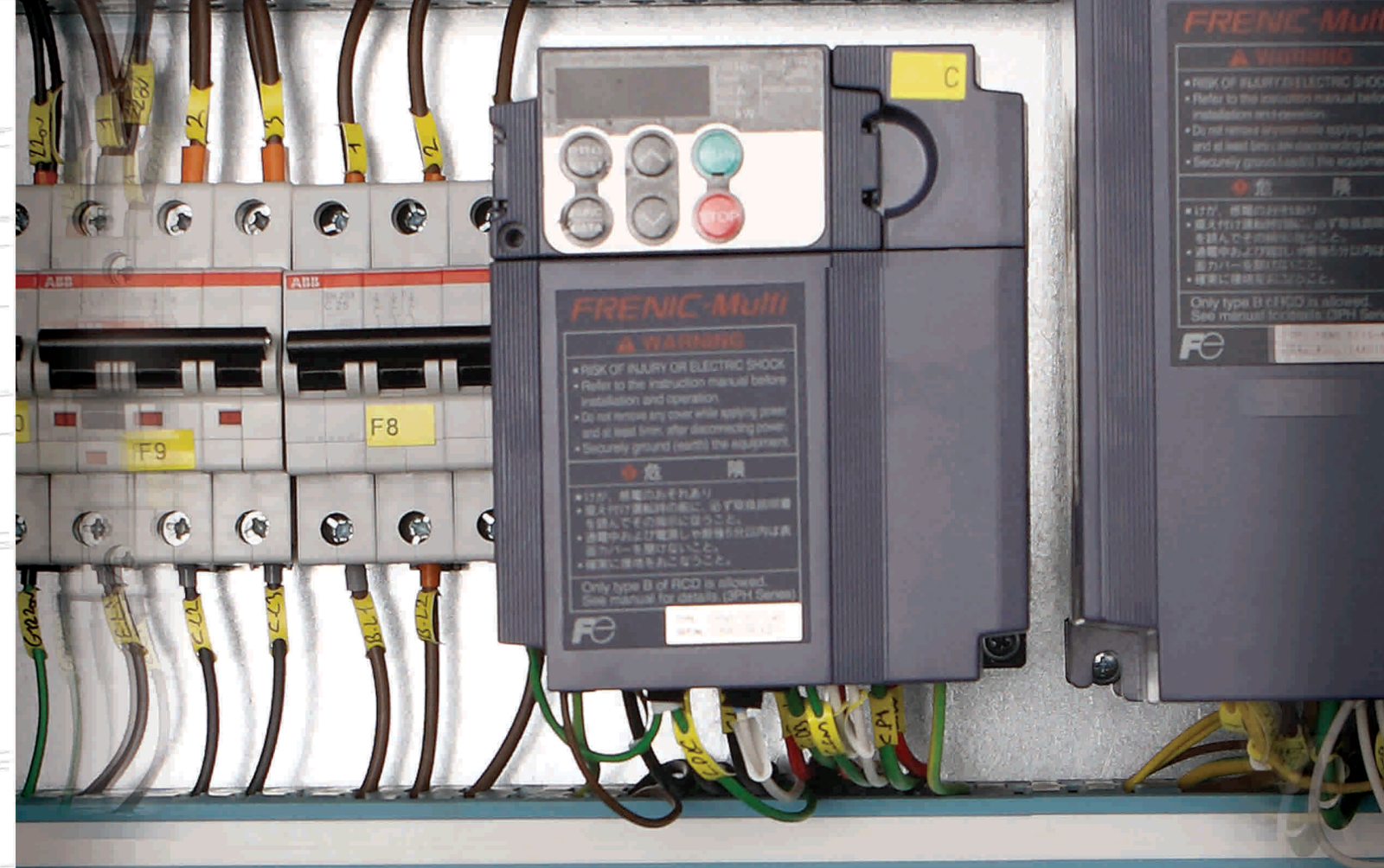
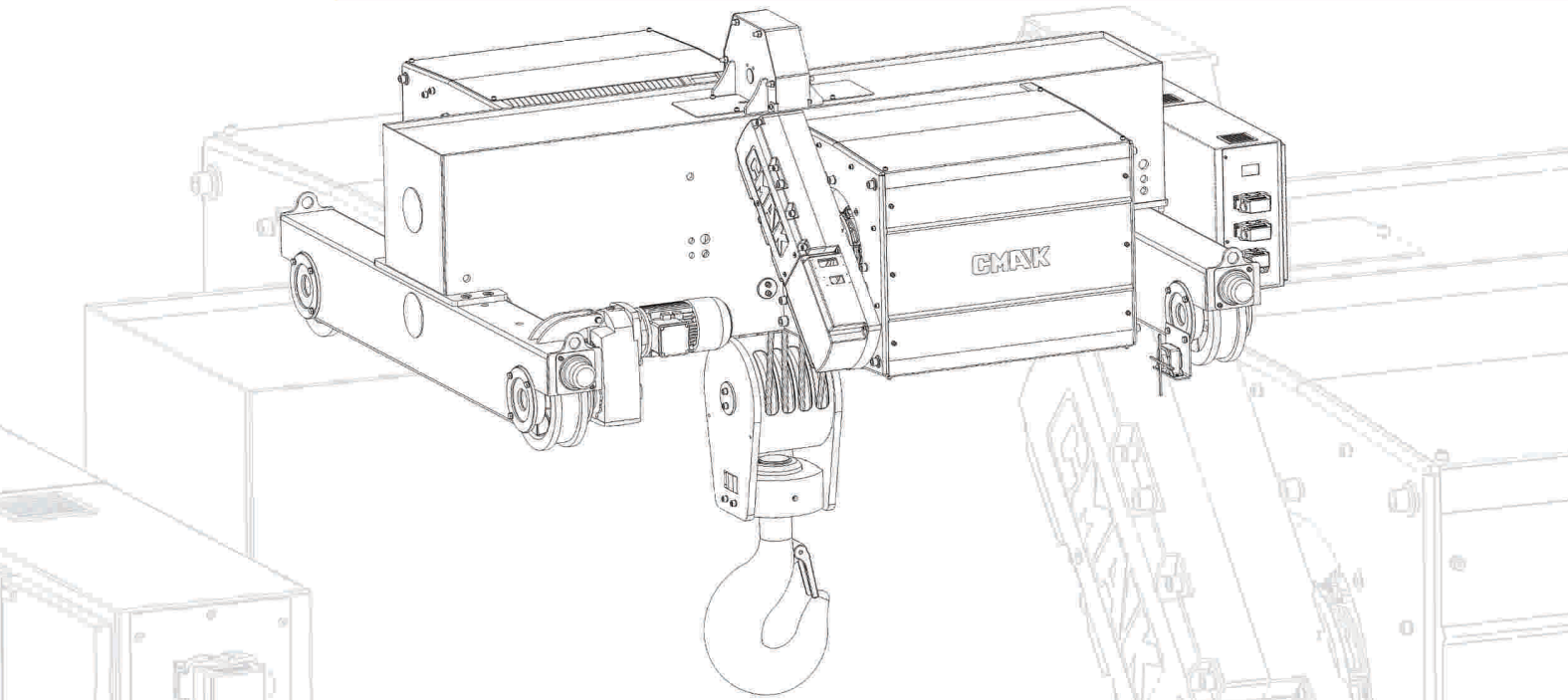
Kapasite	Kaldırma yüksekliği (m)	Kaldırma Hızı			Araba Hızı			FEM ISO		Tip	Araba Tipi				Gerçek Dik Kaldırma Özelliği
		Yavaş m/dak	Nominal m/dak	Ultraspeed m/dak	Yavaş m/dak	Nominal m/dak	Ultraspeed m/dak	(S)	(ML)		(MN)	(DY)			
10000	9,1	0,4	2,5	3,75	4	16	24	2m	M5	CMK25OXB.081	●	○	●	●	○
	11,7									CMK25OXC.081	●	○	●	●	○
	7,8	0,82	5,1	7,65	4	16	24	2m	M5	CMK35MZA.041	●	●	○	●	○
	12,6									CMK35MZA.041	●	●	○	●	○
	17,6									CMK35MZA.041	●	●	○	●	○
	22,4									CMK35MZA.041	●	●	○	●	○
	15,2	1,28	8	12	4	16	24	1Am	M4	CMK45MXS.021	●	●	○	●	○
	25,6									CMK45MXA.021	●	●	○	●	○
	34,2									CMK45MXB.021	●	●	○	●	○
	43,7									CMK45MXC.021	●	●	○	●	○
	15,7	1,76	10,3	15,5	4	16	24	2m	M5	CMK70MXS.042	●	○	○	●	●
	25,2									CMK70MXA.042	●	○	○	●	●
35,3	CMK70MXB.042									●	○	○	●	●	
44,4	CMK70MXC.042									●	○	○	●	●	
12000	9,1	0,4	2,5	3,75	4	16	24	1Am	M4	CMK25OXB.081	●	○	●	●	○
	11,7									CMK25OXC.081	●	○	●	●	○
	7,8	0,82	5,1	7,65	4	16	24	1Am	M4	CMK35MZA.041	●	●	○	●	○
	12,6									CMK35MZA.041	●	●	○	●	○
	17,6									CMK35MZA.041	●	●	○	●	○
	22,4									CMK35MZA.041	●	●	○	●	○
	8,4	0,55	3,4	5,1	4	16	24	3m	M6	CMK35OZA.061	●	○	●	●	○
	11,7									CMK35OZB.061	●	○	●	●	○
	14,9									CMK35OZC.061	●	○	●	●	○
	15,7									CMK70MXS.042	●	○	○	●	●
	25,2	1,76	10,3	15,5	4	16	24	1Am	M4	CMK70MXA.042	●	○	○	●	●
	35,3									CMK70MXB.042	●	○	○	●	●
44,8	CMK70MXC.042									●	○	○	●	●	
	CMK70MXC.042									●	○	○	●	●	

Kapasite	Kaldırma yüksekliği (m)	Kaldırma Hızı			Araba Hızı			FEM ISO		Tip	Araba Tipi				Gerçek Dik Kaldırma Özelliği
		Yavaş m/dak	Nominal m/dak	Ultraspeed m/dak	Yavaş m/dak	Nominal m/dak	Ultraspeed m/dak	(S)	(ML)		(MN)	(DY)			
12500	7,5	0,64	4	6	4	16	24	3m	M6	CMK45MXS.041	●	●	○	●	○
	12,8									CMK45MXA.041	●	●	○	●	○
	17									CMK45MXB.041	●	●	○	●	○
	21,8	CMK45MZA.041	●	●	○	●	○								
	15,2	1,28	8	12	4	16	24	3m	M6	CMK90MXS.042	●	○	○	●	●
	25,6									CMK90MXA.042	●	○	○	●	●
34,2	CMK90MXB.042									●	○	○	●	●	
43,7	CMK90MXC.042	●	○	○	●	●									
15000	8,4	0,55	3,4	5,1	4	16	24	2m	M5	CMK35OZA.061	●	○	●	●	○
	11,7									CMK35OZB.061	●	○	●	●	○
	14,9									CMK35OZC.061	●	○	●	●	○
16000	8,8	0,42	2,6	3,9	4	16	24	3m	M6	CMK35OZB.081	●	○	●	●	○
	11,2									CMK35OZC.081	●	○	●	●	○
	7,5	0,64	4	6	4	16	24	2m	M5	CMK45MXS.041	●	●	○	●	○
	12,8									CMK45MXA.041	●	●	○	●	○
	17									CMK45MXB.041	●	●	○	●	○
	21,8									CMK45MXC.041	●	●	○	●	○
	7,8	0,83	5,15	7,73	4	16	24	3m	M6	CMK70MXS.082	●	○	○	●	●
	12,6									CMK70MXA.082	●	○	○	●	●
	17,6									CMK70MXB.082	●	○	○	●	●
	22,4									CMK70MXC.082	●	○	○	●	●
	15,2	1,28	8	12	4	16	24	2m	M5	CMK90MXS.042	●	○	○	●	●
	25,6									CMK90MXA.042	●	○	○	●	●
34,2	CMK90MXB.042									●	○	○	●	●	
43,7	CMK90MXC.042									●	○	○	●	●	



Kapasite	Kaldırma yüksekliği (m)	Kaldırma Hızı			Araba Hızı			FEM	ISO	Tip	Araba Tipi				
		Yavaş m/dak	Nominal m/dak	Ultraspeed m/dak	Yavaş m/dak	Nominal m/dak	Ultraspeed m/dak				(S)	(ML)	(MN)	(DY)	Gerçek Dik Kaldırma Özelliği
18000	6,7									CMK35OZA.061	●	○	○	●	○
	9,3	0,55	3,4	5,1	4	16	24	1Am	M4	CMK35OZB.061	●	○	○	●	○
	12									CMK35OZC.061	●	○	○	●	○
20000	7									CMK35OZB.081	●	○	○	●	○
	9	0,42	2,6	3,9	4	16	24	2m	M5	CMK35OZC.081	●	○	○	●	○
	6									CMK45MXS.041	●	●	○	●	○
	10	0,64	4	6	4	16	24	1Am	M4	CMK45MXA.041	●	●	○	●	○
	14									CMK45MXB.041	●	●	○	●	○
	18									CMK45MXC.041	●	●	○	●	○
	6,7									CMK45OXA.061	●	○	○	●	○
	9,3	0,44	2,7	4	4	16	24	3m	M6	CMK45OXB.061	●	○	○	●	○
	12									CMK45OXC.061	●	○	○	●	○
	6									CMK70MXS.082	●	○	○	●	○
10	0,83	5,15	7,73	4	16	24	2m	M5	CMK70MXA.082	●	○	○	●	○	
14									CMK70MXB.082	●	○	○	●	○	
18									CMK70MXC.082	●	○	○	●	○	
20									CMK90MXS.042	●	○	○	●	○	
22	1,28	8	12	4	16	24	1Am	M4	CMK90MXA.042	●	○	○	●	○	
28									CMK90MXB.042	●	○	○	●	○	
36									CMK90MXC.042	●	○	○	●	○	
24000	7,0									CMK35OZB.081	●	○	○	●	○
	9,0	0,42	2,6	3,9	4	16	24	1Am	M4	CMK35OZC.081	●	○	○	●	○
	6,0									CMK70MXS.082	●	○	○	●	○
	10,0	0,83	5,15	7,73	4	16	24	1Am	M4	CMK70MXA.082	●	○	○	●	○
	14,0									CMK70MXB.082	●	○	○	●	○
	18,0									CMK70MXC.082	●	○	○	●	○

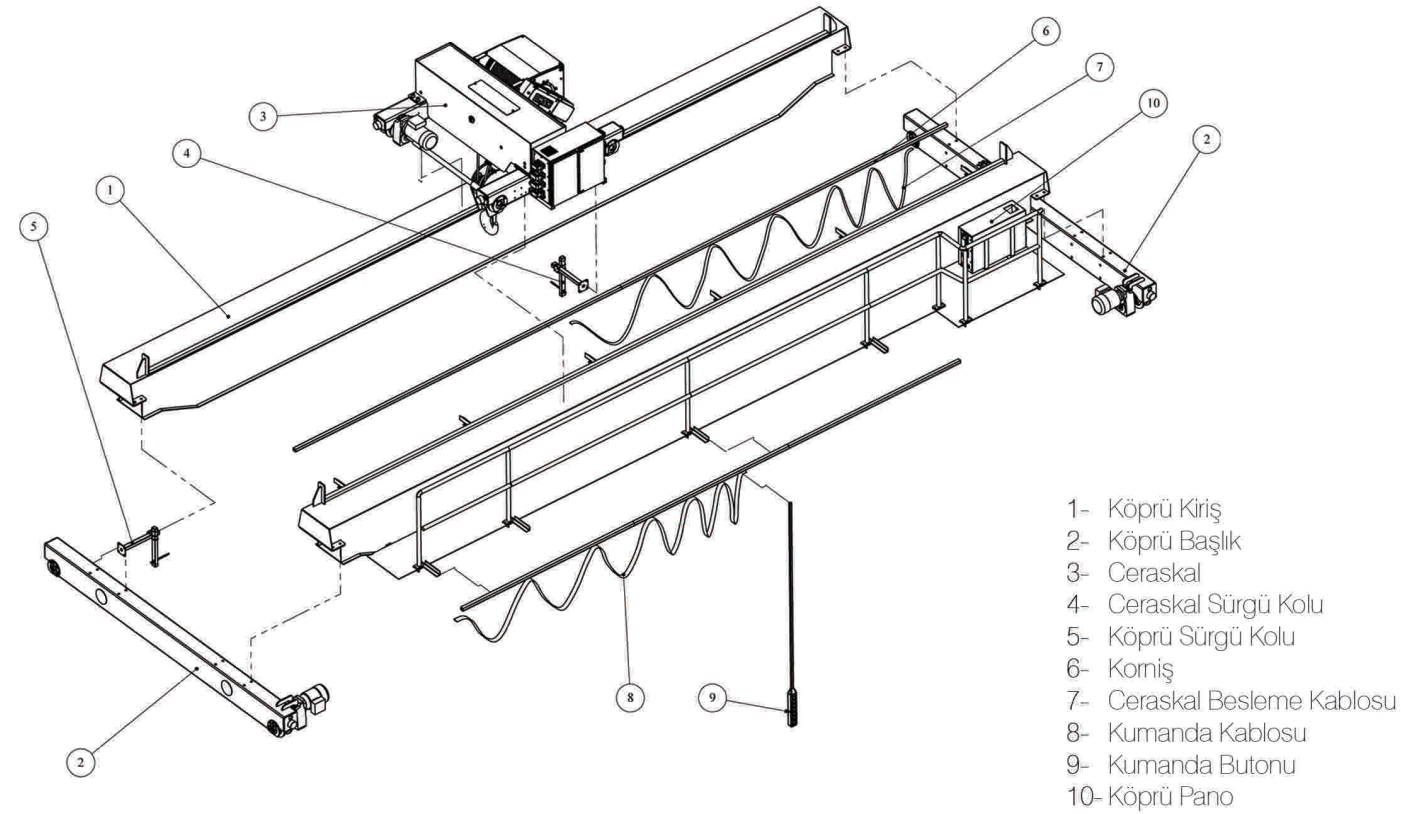
Kapasite	Kaldırma yüksekliği (m)	Kaldırma Hızı			Araba Hızı			FEM	ISO	Tip	Araba Tipi				
		Yavaş m/dak	Nominal m/dak	Ultraspeed m/dak	Yavaş m/dak	Nominal m/dak	Ultraspeed m/dak				(S)	(ML)	(MN)	(DY)	Gerçek Dik Kaldırma Özelliği
25000	6,7									CMK45OXA.061	●	○	○	●	○
	9,3	0,44	2,7	4	4	16	24	2m	M5	CMK45OXB.061	●	○	○	●	○
	12,0									CMK45OXC.061	●	○	○	●	○
	7,0	0,3	2	3	4	16	24	3m	M6	CMK45OXB.081	●	○	○	●	○
	9,0									CMK45OXC.081	●	○	○	●	○
	6,7									CMK70OXA.122	●	○	○	●	○
	9,3	0,55	3,4	5,1	4	16	24	3m	M6	CMK70OXB.122	●	○	○	●	○
	12,0									CMK70OXC.122	●	○	○	●	○
	6,0									CMK90MXS.082	●	○	○	●	○
	10,0	0,64	4	6	4	16	24	3m	M6	CMK90MXA.082	●	○	○	●	○
14,0									CMK90MXB.082	●	○	○	●	○	
18,0									CMK90MXC.082	●	○	○	●	○	
30000	6,7									CMK45OXA.061	●	○	○	●	○
	9,3	0,44	2,7	4	4	16	24	1Am	M4	CMK45OXB.061	●	○	○	●	○
	12,0									CMK45OXC.061	●	○	○	●	○
	6,7									CMK70OXA.122	●	○	○	●	○
	9,3	0,55	3,4	5,1	4	16	24	2m	M5	CMK70OXB.122	●	○	○	●	○
	12,0									CMK70OXC.122	●	○	○	●	○
32000	7,0	0,3	2	3	4	16	24	2m	M5	CMK45OXB.081	●	○	○	●	○
	9,0									CMK45OXC.081	●	○	○	●	○
	6,7									CMK70OXA.122	●	○	○	●	○
	9,3	0,55	3,4	5,1	4	16	24	1Am	M4	CMK70OXB.122	●	○	○	●	○
	12,0									CMK70OXC.122	●	○	○	●	○
	5,0									CMK70OXA.162	●	○	○	●	○
	7,0	0,42	2,6	3,9	4	16	24	3m	M6	CMK70OXB.162	●	○	○	●	○
	9,0									CMK70OXC.162	●	○	○	●	○
	6,0									CMK90MXS.082	●	○	○	●	○
	10,0	0,64	4	6	4	16	24	2m	M5	CMK90MXA.082	●	○	○	●	○
14,0									CMK90MXB.082	●	○	○	●	○	
18,0									CMK90MXC.082	●	○	○	●	○	



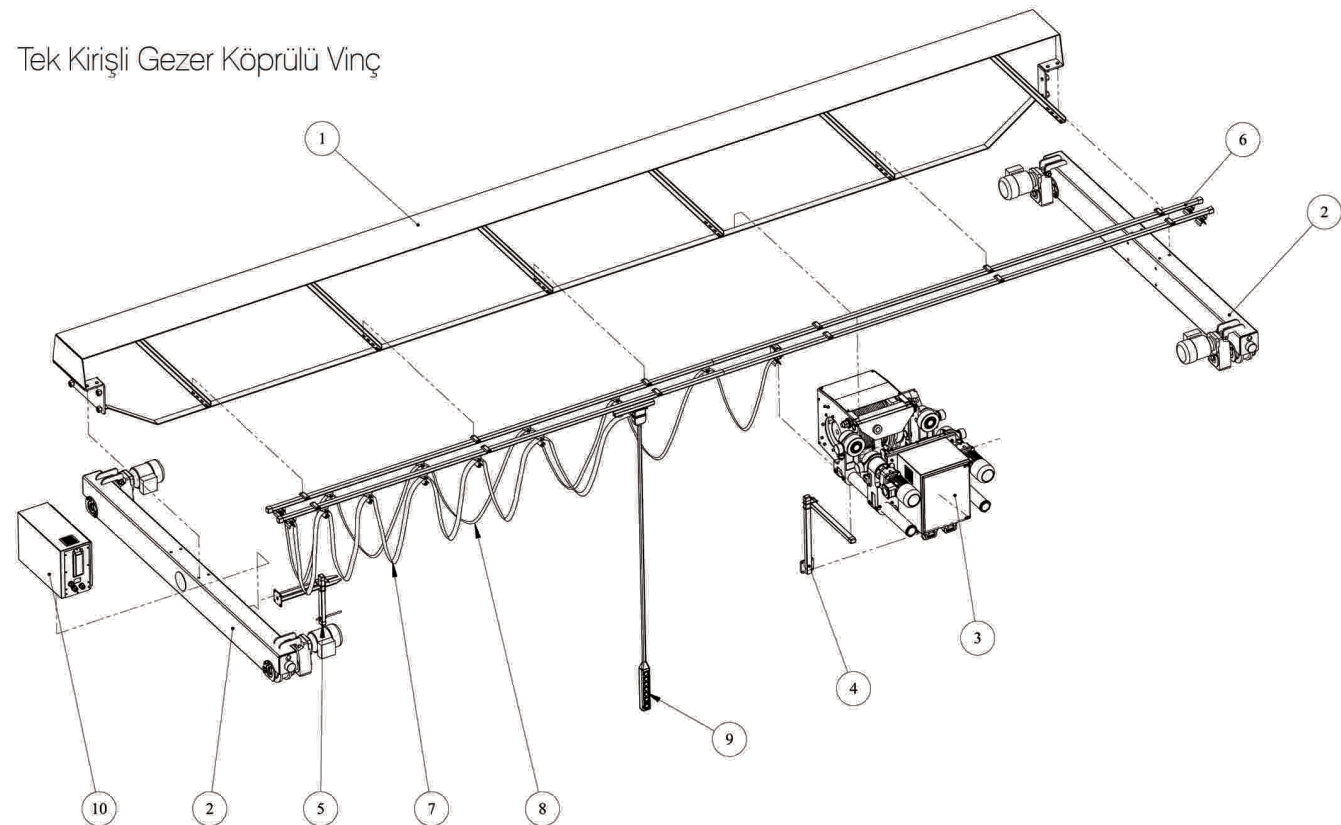
Kapasite	Kaldırma yüksekliği (m)	Kaldırma Hızı			Araba Hızı			FEM	ISO	Tip	Araba Tipi				Gerçek Dik Kaldırma Özelliği
		Yavaş m/dak	Nominal m/dak	UltraSpeed m/dak	Yavaş m/dak	Nominal m/dak	UltraSpeed m/dak				(S)	(ML)	(MN)	(DY)	
37500	8,5	0,44	2,67	4	4	16	24	3m	M6	CMK900XA.122	●	○	○	●	●
	11,4									CMK900XB.122	●	○	○	●	●
	14,5									CMK900XC.122	●	○	○	●	●
40000	8,5	0,3	2	3	4	16	24	1Am	M4	CMK450XB.081	●	○	○	●	○
	10,9									CMK450XC.081	●	○	○	●	○
	6,3									CMK700XA.162	●	○	○	●	●
	8,8	0,42	2,6	3,9	4	16	24	2m	M5	CMK700XB.162	●	○	○	●	●
	11,2									CMK700XC.162	●	○	○	●	●
	7,5									CMK90MXS.082	●	○	○	●	●
48000	12,8	0,64	4	6	4	16	24	1Am	M4	CMK90MXA.082	●	○	○	●	●
	17									CMK90MXB.082	●	○	○	●	●
	21,8									CMK90MXC.082	●	○	○	●	●
	6,3	0,42	2,6	3,9	4	16	24	1Am	M4	CMK700XA.162	●	○	○	●	●
	8,8									CMK700XB.162	●	○	○	●	●
	11,2									CMK700XC.162	●	○	○	●	●
50000	8,5	0,44	2,67	4	4	16	24	2m	M5	CMK900XA.122	●	○	○	●	●
	11,4									CMK900XB.122	●	○	○	●	●
	14,5									CMK900XC.122	●	○	○	●	●
	6,4	0,3	2	3	4	16	24	3m	M6	CMK900XA.162	●	○	○	●	●
	8,5									CMK900XB.162	●	○	○	●	●
60000	10,9	0,44	2,67	4	4	16	24	1Am	M4	CMK900XC.162	●	○	○	●	●
	8,5									CMK900XA.122	●	○	○	●	●
	11,4									CMK900XB.122	●	○	○	●	●
63000	14,5	0,3	2	3	4	16	24	2m	M5	CMK900XC.122	●	○	○	●	●
	6,4									CMK900XA.162	●	○	○	●	●
	8,5									CMK900XB.162	●	○	○	●	●
80000	10,9	0,3	2	3	4	16	24	1Am	M4	CMK900XC.162	●	○	○	●	●
	6,4									CMK900XA.162	●	○	○	●	●
	8,5									CMK900XB.162	●	○	○	●	●
	10,9									CMK900XC.162	●	○	○	●	●

*UltraSpeed - CMK70 - CMK90 elektrikli halatlı vinçlerde standart, diğerlerinde ise opsiyoneldir.

Çift Kirişli Gezer Köprülü Vinç



Tek Kirişli Gezer Köprülü Vinç



CMK SERİSİ

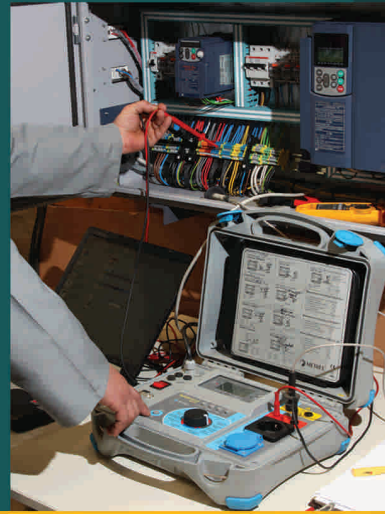


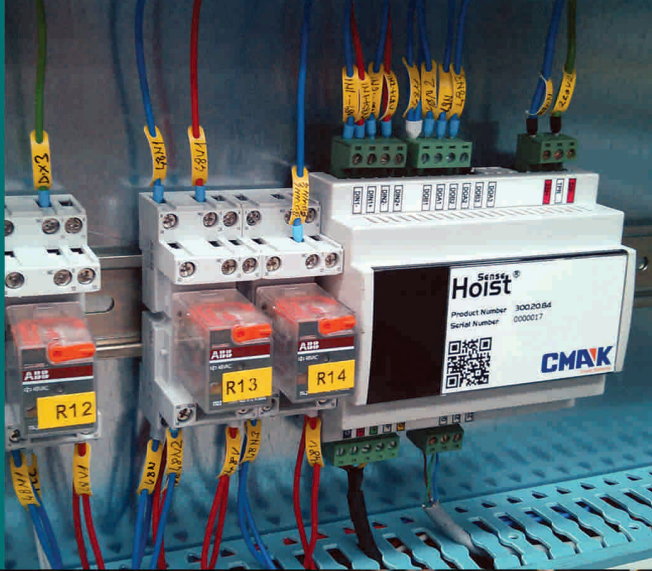
STANDART ÖZELLİKLER

- Kaldırma (Standard 6:1 oran) ve yürüyüş sistemleri sürücüler tarafından gerçekleştirir.
- 8 kollu 2160N/mm² galvanizli halatla daha yüksek kaldırma yüksekliğine erişim
- Kaldırma motorunda aşırı ısınmaya karşı termal koruma bulunmaktadır.
- Kaliteli parçalar sayesinde sessiz ve darbesiz şekilde çalışır
- Hem mekanizma hem de elektrik sistemi yapısı "takçıkar mantığı" ile modüler bir dizayna sahiptir.
- Kaldırma ve indirme işlemlerinde kanca gezinimi minimum seviyededir.
- Elektromanyetik fren sistemi bulunmaktadır
- Makinaya, sisteme ve binaya zarar gelmemesi adına elektromekanik aşırı yük koruma sistemi bulunmaktadır
- Alt ve üst kanca limitlerine yaklaşıldığında çift kademeli olarak önce yavaşlatma, daha sonra da durdurma işlemi gerçekleşir.
- Yürüyüşler göbekten tahriklidir.
- Mafsal, tüm tekerleklerin ray ile pozitif temasını sağlamaktadır.
- GGG70 sifero döküm halat klavuzu ile daha fazla dayanıklılık ve esneklik sağlanır.
- Ergonomik, dayanıklı ve acil durum tuşu içeren kumanda pendanti bulunmaktadır.
- Besleme voltajı: Standart 380~415V @50 Hz - 440~480V @60 Hz / Kontrol voltajı: 48V
- Kaldırma komponentleri, yüksek kaliteli Akriik ve Epoksi boya kullanılmaktadır.

OPSİYONEL ÖZELLİKLER

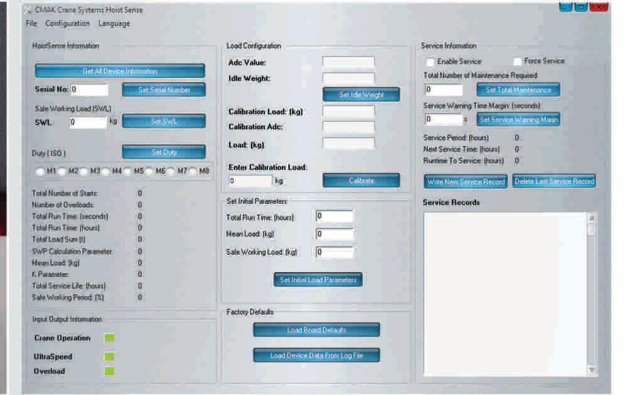
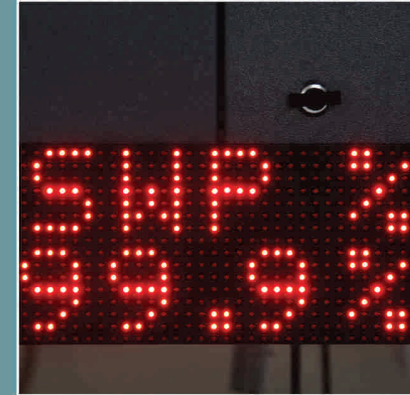
- Hoistsense:
 - Gerçek zamanlı izleme (Güvenli Çalışma Periyodu, kalan güncel servis ömrü)
 - Ultraspeed fonksiyonu ile artırılmış randıman
 - Kantar özelliği
 - Servis Optimizasyonu
 - Bilgilendirme ekranı
- Uzaktan Kumanda.
- Rejeneratif Sistem: Azami enerji tasarrufu (%25-%40 arası).
- Bağımsız çalışabilmesi için gerekli olan Trafo + Ana bağlantı
- Besleme voltajının standart olmadığı durumlara uygun çalışma.
- Soğuk, sıcak ve nemli bölgeler için yapılan özel modifikasyonlar (-40°C'tan +55°C'ye kadar)
- Kaldırma ve yürüyüş için enkoder uygulaması
- Sallanma önleyici uygulama
- Çarpışma önleyici sistem
- Harici kaldırma ve yürüyüş soğutma fanları
- Yüzeyi sertleştirilmiş tekerler
- Deniz boyası





Sense[®] Hoist

Elektronik Ceraskal İzleme & Kontrol Ünitesi



Karlılığınızı arttırın

HoistSense; elektrikli vincinizin kullanımı, yükü ve kritik olaylarını sürekli olarak izleyen gelişmiş bir elektronik sistemdir. Bununla beraber, depoladığı bilgilerle işletme randımanınızı daha da arttırır ve vincinizin çalışma kesintisini asgari seviyeye indirir.

Özellikler:

- Gerçek zamanlı izleme
 - Kalıcı SWP (Güvenli çalışma periyodu) hesaplaması.
 - Vincinizin güncel olarak kalan hizmet ömrünün gösterimi.
 - Regülasyonlara tam uyum.
- Arttırılmış randıman
 - UltraSpeed fonksiyonu etkinken, HoistSense, vincinizin yüküne göre hızının belirlenmesini sağlar ve gerektiğinde tüm nominal hızlarını % 150'ye kadar arttırarak işlem sürelerinizi % 25 - 50 arasında azaltır.
- Güvenli çalışma
 - Gerinim ölçme metodu ile vincinizin aşırı yüklenmeye karşı sürekli olarak korunmasını sağlar.
- Kantar özelliği
 - Kancaya bağlı yükün gerçek zamanlı gösterimi.
- Servis Optimizasyonu
 - Önleyici servis zamanları için uyarıcı alarmların dinamik olarak ayarlanması.
 - Geçmiş servis zamanlarının kayıt altında tutulması.

Bilgilendirme ekranı

- Ceraskal üzerine direkt olarak monte edilmiş LED ekran sayesinde, HoistSense, kullanıcıları ve servis ekiplerini kritik önemdeki bilgiler ile sürekli olarak güncel tutar. (Toplam çalışma süresi, yapılan aşırı yükleme miktarı, bir sonraki servise kalan çalışma saati - dinamik, kalan güvenli çalışma süresi - SWP%, start sayısı, ortalama yük)
- Regülasyonlara tam uyum.

Kolay Kullanım

- HoistSense dizaynı itibarı ile kullanımı her hangi bir ek tuş veya eğitim gerektirmemektedir. Normal kullanımınız sırasında vinci çalıştırmanız halinde, anında yük gösterim ekranına geçerek operatör yükü izlerken aynı zamanda kolaylıkla yükün ağırlığını da görebilir. Bununla beraber vinc kısa bir süre çalışmadığı takdirde, HoistSense depoladığı kritik bilgileri göstermeye başlar.

Tek başına uygulama

- Her hangi bir elektrikli, halatlı vince uygulanabilir.

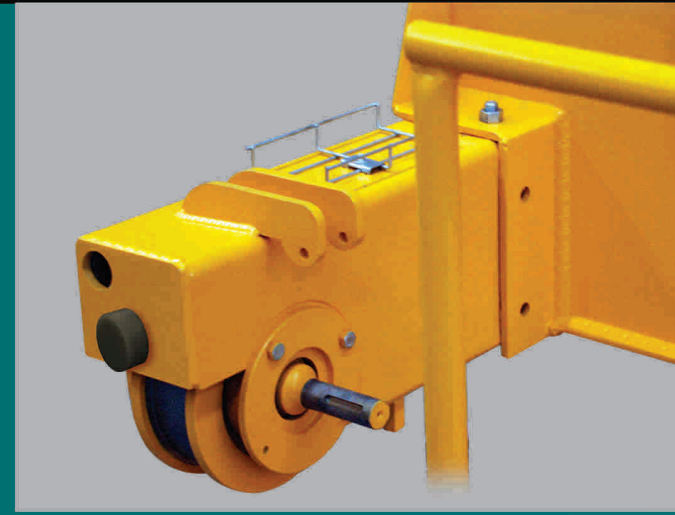
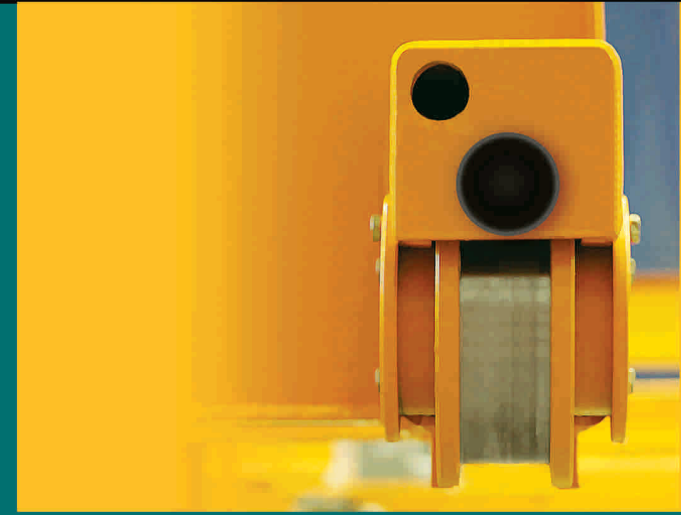
Depolama parametreleri

- Vincin kalan güvenli çalışma periyodu (SWP%)
- Kancadaki yükün ağırlığı
- Toplam aşırı yükleme sayısı
- Kaldırma motorunun toplam çalışma süresi
- Ortalama yük
- Yükleme Tayfı (Hafif, Orta, Ağır, Çok Ağır)
- Toplam start sayısı
- Bir sonraki servise kalan süre (Kullanıma bağlı olarak dinamik)
- Çalışma Sınıfı

Fonksiyonlar

- Kantar ve vincin kritik bilgilerinin gösterimi
- Aşırı yük engelleyici
- Yüke bağlı daha hızlı çalışma özelliği
- Dinamik servis süre sayacı





Standart Özellikleri

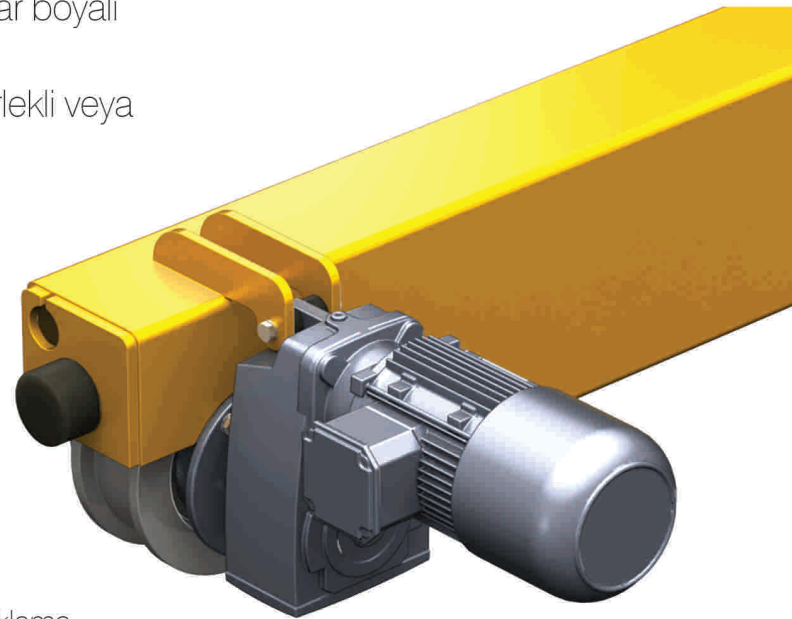
- * GGG70 sphero döküm / dövme
- * Kolaylıkla değiştirilebilen tekerlekler
- * Çinko zenginleştirilmiş epoksi astar boyalı
- * Servis ihtiyacı olmayan rulmanlar
- * Bir çok bağlantı şekline uygun
- * Çift flanşlı tekerlekler
- * Raydan çıkma önleyici sistem
- * Modernizasyon ve yeni sistemler için uygun

Tekerlek Çapı	Standart Tekerleğe Uygun Ray Genişliği	Standart Tekerlek Kanalı	Dinamik Tekerlek Yüğü
mm	mm	mm	kgf
GTS160	50	60	4520
GTS200	50	60	5660
GTS250	50	60	7640
GTS315	60	70	11920
GTS400	70	80	18200

Tekerlek yükleri FEM 2m (ISO M5) ve 40m/dak nominal hıza göre belirlenmiştir.
CMAK her hangi bir uyarı yapmadan bu bilgileri değiştirme hakkını gizli tutar.

Standart Özellikleri

- * GGG70 sphero döküm / dövme
- * Kolaylıkla değiştirilebilen tekerlekler
- * Çinko zenginleştirilmiş epoksi astar boyalı
- * Servis ihtiyacı olmayan rulmanlar
- * 4m ye kadar başlık eksenini 4 tekerlekli veya bogi tip 8 tekerlekli
- * Çift flanşlı tekerlekler
- * Raydan çıkma önleyici sistem
- * Üstten, yandan veya üstten ve yandan bağlantı olanağı



Opsiyonel Özellikleri

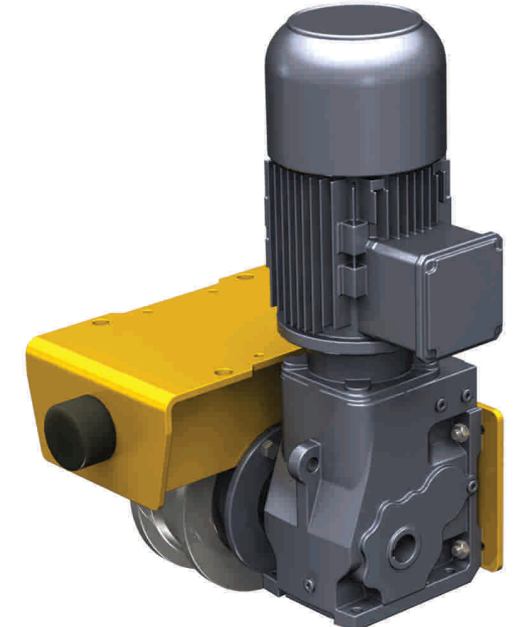
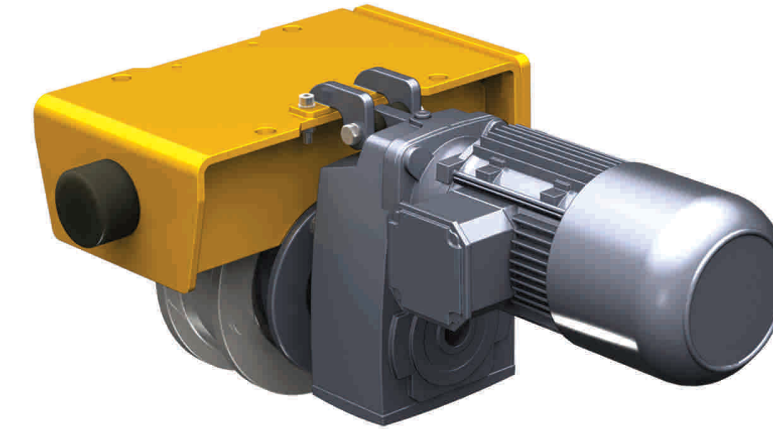
- * Manuel park kilidi
- * HRC45 yüzey sertlikli tekerlek
- * Ray süpürücüsü ve yatay rulmanlı yataklama

Tekerlek Çapı	Standart Tekerleğe Uygun Ray Genişliği	Standart Tekerlek Kanalı	Özel Tekerlek Kanalı	Dinamik Tekerlek Yüğü	Uygun Redüktör
mm	mm	mm	mm	kgf	
GTS125	40	50	50-110	2670	CD12
GTS160	50	60	50-110	4520	CD12,CK13
GTS200	50	60	50-110	5660	CD12,CD22,CK13,CKG13,CK23
GTS250	50	60	50-110	7640	CD22,CD32,CK13,CKG13,CK23
GTS315	60	70	50-110	11920	CD32,CD42,CD43,CK23,CK33,CK43
GTS400	70	80	50-110	18200	CD32,CD42,CD43,CD52,CD62,CD63,CK33,CK43,CK53
GTS500	70	80	50-110	23430	CD42,CD43,CD52,CD62,CD63,CK43,CK53,CK63,CK73

Tekerlek yükleri FEM 2m (ISO M5) ve 40m/dak. nominal hıza göre belirlenmiştir.
CMAK her hangi bir uyarı yapmadan bu bilgileri değiştirme hakkını gizli tutar.

Opsiyonel Özellikleri

- * HRC45 yüzey sertlikli tekerlek



Tekerlek Çapı	Kod	Tanım	Kanal Genişliği	Uygun Redüktörler			
mm			mm	CD12	CD22	CD32	CD42
				CK13	CK23	CK33	
160	G.160	GTS160 Tekerlek Blogu Tahriksiz	60				
	G.160T1	GTS160 Tekerlek Blogu Tahrikli Ø30	60	X			
200	G.200	GTS200 Tekerlek Blogu Tahriksiz	60				
	G.200T1	GTS200 Tekerlek Blogu Tahrikli Ø30	60	X			
	G.200T2	GTS200 Tekerlek Blogu Tahrikli Ø35	60		SadeceCD22		
250	G.250	GTS250 Tekerlek Blogu Tahriksiz	60				
	G.250T1	GTS250 Tekerlek Blogu Tahrikli Ø35	60		X		
315	G.315	GTS315 Tekerlek Blogu Tahriksiz	75				
	G.315T1	GTS315 Tekerlek Blogu Tahrikli Ø35	75		SadeceCD22		
	G.315T2	GTS315 Tekerlek Blogu Tahrikli Ø40	75			SadeceCD22	
400	G.400	GTS400 Tekerlek Blogu Tahriksiz	80				
	G.400T1	GTS400 Tekerlek Blogu Tahrikli Ø40	80			SadeceCD22	
	G.400T2	GTS400 Tekerlek Blogu Tahrikli Ø50	80				X

* "X" her iki redüktörde uygun demektir.

CMAK her hangi bir uyarı yapmadan bu bilgileri değiştirme hakkını gizli tutar.